

AGIR

pour que ça dure

2 0 2 6



 **CHARIER**

3 questions à Jean VIDAL, Président du Directoire

SI VOUS DEVIEZ RÉSUMER L'ANNÉE 2025 EN UN MOT POUR L'ENTREPRISE, LEQUEL CHOISIRIEZ-VOUS ET POURQUOI ?

Je choisirais le mot « Transformation ». 2025 a marqué une étape clé dans l'évolution de l'Entreprise.

Transformation de nos métiers, d'abord, pour répondre plus concrètement aux enjeux climatiques avec, par exemple, une forte progression de nos travaux de génie écologique. Transformation de notre organisation interne ensuite, avec un nouveau découpage territorial des activités Travaux et Aménagements, la montée en puissance des projets liés à nos acquisitions récentes, et donc une diversification toujours plus assumée de notre portefeuille d'activités. Au final, nous voyons notre chiffre d'affaires et nos résultats progresser significativement.

Mais cette transformation est aussi humaine et culturelle : elle se traduit par une exigence accrue en matière de sécurité, par l'engagement des équipes sur le terrain dans notre programme PEPS et par une appropriation toujours plus concrète de notre statut d'entreprise à mission, qu'illustre la forte participation de nos salariés à l'ouverture du capital de l'entreprise.

Transformer, pour CHARIER, ce n'est pas rompre avec ce que nous sommes ; c'est faire évoluer notre modèle pour rester utiles, performants et fidèles à nos valeurs, aujourd'hui comme demain.

QUELS ENJEUX VONT LE PLUS TRANSFORMER NOS MÉTIERS DANS LE FUTUR ?

Trois grands enjeux vont profondément transformer nos métiers dans les années à venir.

Le premier est climatique et environnemental. La raréfaction des ressources, l'exigence de décarbonation, d'électrification et d'adaptation au changement climatique nous amènent à repenser la manière de concevoir, de construire et d'entretenir les infrastructures. Cela transforme nos techniques, nos choix de matériaux et nous pousse à développer des métiers à plus faible impact, voire régénératifs, en particulier dans l'eau, l'énergie, les espaces verts et le génie écologique, comme nous l'avons intégré dans notre stratégie de diversification.

Le second enjeu est économique et territorial. Les besoins évoluent : moins de grands projets neufs, davantage d'entretien, de réhabilitation et de solutions de proximité. Nos métiers doivent s'adapter à des marchés plus fragmentés, à des attentes clients plus complexes et à une logique accrue de performance globale, intégrant à la fois le coût, l'impact environnemental et l'utilité pour le territoire.

Enfin, l'enjeu humain est déterminant. La transformation de nos métiers repose avant tout sur les femmes et les hommes de l'Entreprise : sécurité, montée en compétences, attractivité, transmission et engagement. Le développement de nouvelles expertises, la diffusion de la culture sécurité à travers notre programme PEPS et l'appropriation de notre statut d'entreprise à mission sont des leviers essentiels pour réussir ces transformations dans la durée.

Nos métiers de demain seront plus techniques, plus responsables et plus humains, mais toujours fidèles à ce qui fait notre identité : agir concrètement au service des territoires et du collectif.



ET LA TRANSFORMATION NUMÉRIQUE ?

La digitalisation et l'intelligence artificielle vont transformer nos métiers, non pas en les remplaçant mais en les optimisant.

Le premier apport du numérique est opérationnel. La donnée, les outils digitaux et, demain, l'IA nous permettront de mieux piloter nos chantiers, d'optimiser les flux, de fiabiliser le suivi des coûts, des délais, de la sécurité ou encore des consommations d'énergie et de matériaux. Cette capacité à mieux mesurer et mieux anticiper deviendra un levier clé de performance globale, à la fois économique et environnementale.

La transformation digitale pose un défi humain majeur. Pour être utile, elle doit rester simple, compréhensible et partagée. L'enjeu n'est pas technologique mais culturel : accompagner la montée en compétences, faire du numérique un outil du quotidien au service de la sécurité, de l'efficacité et de la qualité du travail, tout en restant fidèle à ce qui fait la force de nos métiers : le savoir-faire, l'expérience et l'intelligence collective.



**“Agir
concrètement
au service des
territoires
et du collectif.”**



129
ANNÉES D'EXISTENCE



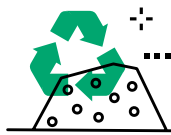
1 800
SALARIÉS



19
AGENCES TRAVAUX

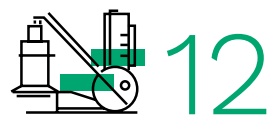
15
CARRIÈRES DANS LE GRAND OUEST

42
SITES DE GESTION DES DÉCHETS INERTES



31

PLATEFORMES DE RECYCLAGE DES MATÉRIEAUX-NÉGOCE-TRANSIT



12
USINES D'ENROBÉS dont 2 mobiles + 1 usine d'émulsion

8 métiers complémentaires



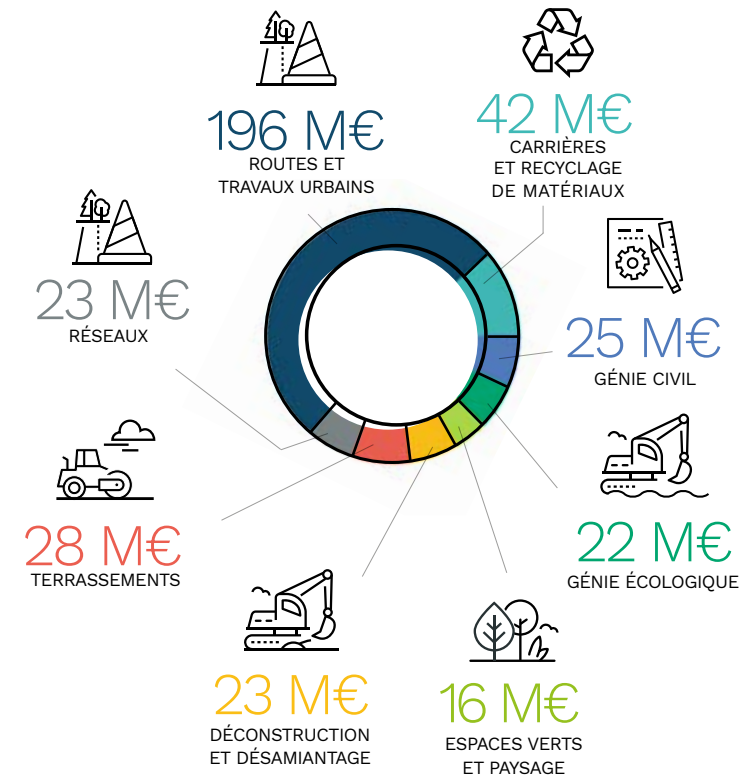
RÉDACTION : Marion BEGNAUD
IMPRESSION : VALPG

CRÉDIT PHOTO : Entreprise CHARIER, Studio Gaël ARNAUD (p. 1, 4, 5, 14, 23, 33), Atypix (p. 4, 11, 18, 44), Hélène CHARIER (p. 8), TIGER Productions - Charles TIGER (p. 33), Estelle OFFROY Photographe (p. 12), Lloyd Images (p. 13), drone du sillon (p.15), Génée Tech (p. 17), Christophe LE POTIER (p. 22), Auteurs de Vues - Frédéric HENRY (p. 22), Valéry JONCHERAY (p. 25, 37), BTP SCAN - Tom DEBROUCKER (p. 26), Imagine Créations - Jean-Dominique LAMY (p. 27), Bleu Iroise (p. 37), Edito Prod - Nicolas Midavaine (p. 44)

375

MILLIONS D'EUROS DE CHIFFRE D'AFFAIRES CONSOLIDÉ EN 2025

RÉPARTITION DU CHIFFRE D'AFFAIRES PAR MÉTIER EN 2025



15
sites certifiés ISO 14001

129 ans au service du territoire et au-delà

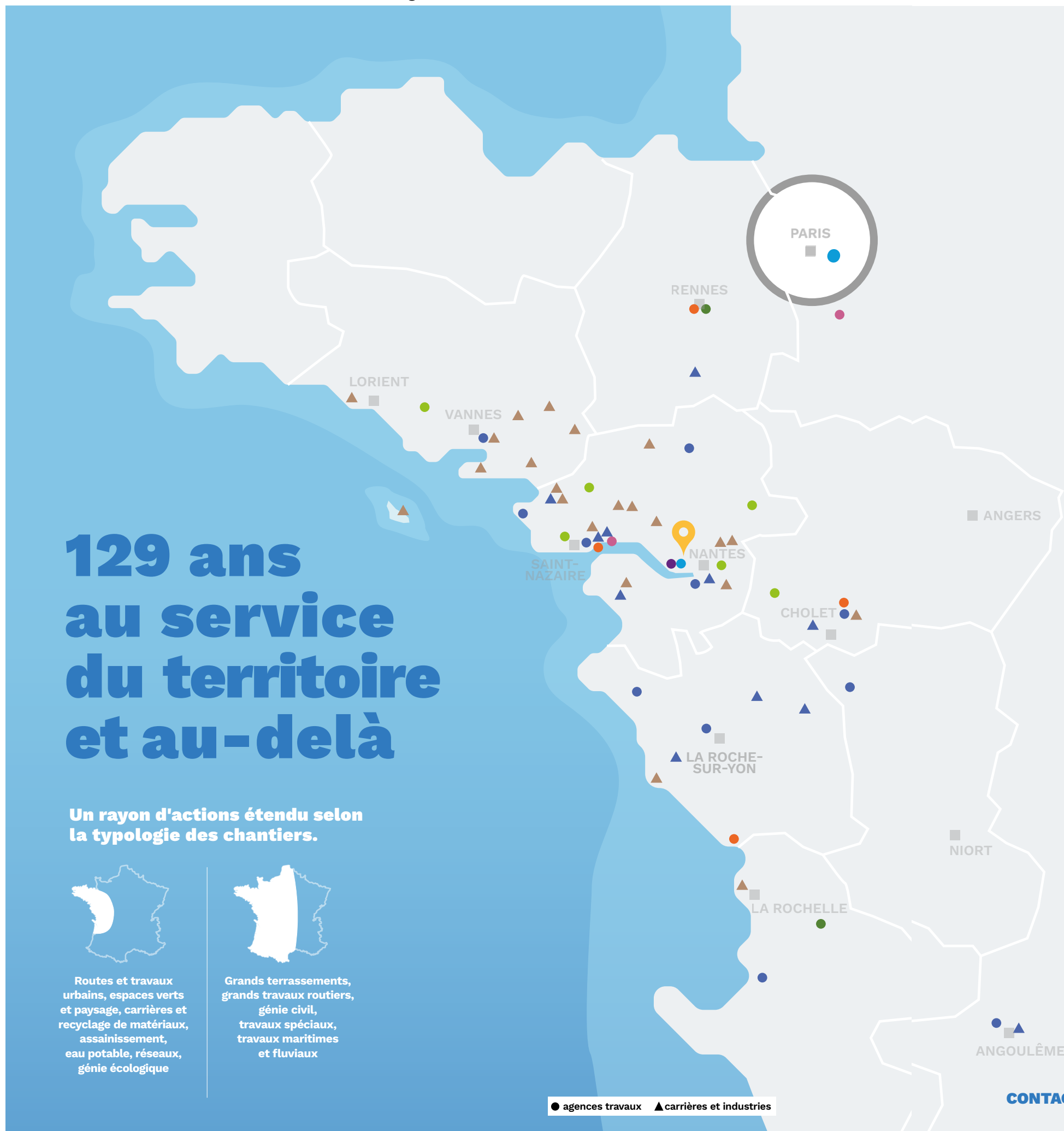
Un rayon d'actions étendu selon la typologie des chantiers.



Routes et travaux urbains, espaces verts et paysage, carrières et recyclage de matériaux, assainissement, eau potable, réseaux, génie écologique



Grands terrassements, grands travaux routiers, génie civil, travaux spéciaux, travaux maritimes et fluviaux



ESPACES VERTS ET PAYSAGE

- 56 Effivert Pluvigner Pluvigner
- 44 Effivert Ancenis Mésanger
- Effivert Nantes Saint-Julien-de-Concelles
- Effivert Pontchâteau Pontchâteau
- Pépinières Environnement Services (PES) Saint-Nazaire
- 49 Effivert Saint-Germain-sur-Moine Sèvremoine

GÉNIE ÉCOLOGIQUE

- 17 Chognot Surgères
- 35 Agence Bretagne Rennes

CARRIÈRES ET RECYCLAGE DES MATÉRIAUX

- 56 Carrière de La Croix Irtelle La Vraie-Croix
- Carrière et Écoterre du Petit Rocher Saint-Jean-la-Poterie
- Carrière et Écoterre de Roga Saint-Congard
- Écoterre de Theix Theix-Noyal
- Écoterre du Guermeur Plœmeur
- Carrière et Écoterre de Mérézelle Le Palais
- Carrière et Écoterre de la Motte (SCM) Sarzeau
- Carrière de Péaule Péaule

- 44 Carrière et Écoterre de La Clarité Herbignac
- Terrea Ouest Herbignac
- Carrière de La Mariais Donges
- Les Granulats Stéphanois Saint-Étienne-de-Montluc
- Carrière et Écoterre de La Faubretière La Haye-Fouassière
- Carrière et Écoterre du Tronc Chaumes-en-Retz
- Dépôt du Tahun Guémené-Penfao
- Écoterre du Cellier Le Cellier
- Carrière et Écoterre du Padé (SOCAC) Campbon
- Carrière du Petit Betz (SOCAC) Quilly

- 49 Carrière du Fourneau Orée-d'Anjou
- Carrière de l'Angibourgère Chemillé-en-Anjou

- 85 Carrière et Écoterre de la Mouzinière Les Sables d'Olonne

- 17 Planète Recyclage Planète Graviers Déco La Rochelle

GÉNIE CIVIL

- 44 Agence Nantes Couëron
- 77 Agence Paris Lognes

TERRASSEMENTS

- 44 Couëron

DÉCONSTRUCTION ET DÉSAMIANTAGE

- 35 Agence Bretagne Rennes
- 44 Terrexo Trignac
- 49 Agence Lahaye Chemillé-en-Anjou
- 85 Agence Atlantique Vendée Champagné-les-Marais
- Planète Réemploi Champagné-les-Marais

ROUTES ET TRAVAUX URBAINS

- 56 Vannes
- 44 Montoir-de-Bretagne Nozay
- La Turballe Nantes
- 44 2LTP Trignac
- 49 Chemillé-en-Anjou (Agence Lahaye)
- 79 Cerizay
- 85 La Roche-sur-Yon Challans
- 17 Rochefort
- 16 SNG TP Asnières-sur-Nouère

USINES D'ENROBAGE ET D'ÉMULSION

- Centrales mobiles CHARME I CHARME II
- 44 SEMO Chaumes-en-Retz Nantes
- PBN Montoir-de-Bretagne
- Atlantique Émulsions Montoir-de-Bretagne
- SEMCLAR Herbignac
- 49 Mauges Enrobés Sèvremoine
- 85 Achard Enrobés La Chapelle-Achard
- Sainte-Florence Enrobés Sainte-Florence
- Meilleraie Enrobés La Meilleraie
- 16 ESO L'Isle d'Espagnac
- 35 Orgères Enrobés Orgères

RÉSEAUX

- 44 S3A Trignac
- 53 FTPB Saint-Pierre-la-Cour

📍 SIÈGE SOCIAL Couëron

Laboratoire Hercynia Bouguenais

Toutes nos coordonnées sur www.charier.fr



CONTACTEZ-NOUS : 02 40 17 14 14 - contact@charier.fr - 2 bis rue des Meuniers, 44220 Couëron

Actionnariat salarié : la famille CHARIER embarque ses salariés dans l'aventure

Pour la première fois de son histoire, la famille CHARIER ouvre son capital à ses salariés. Une décision forte qui incarne pleinement sa vision : l'Entreprise CHARIER est un projet collectif où chacun a sa place et son rôle à jouer.

Portée par la création du fonds commun de placement d'entreprise CHARIER Horizon, cette initiative a rencontré une forte adhésion : 55 % des salariés ont choisi de devenir actionnaires, témoignant de leur attachement à l'Entreprise et de leur confiance dans son avenir.

Cette première campagne d'actionnariat salarié marque une étape majeure. En associant plus étroitement les collaborateurs au développement de l'Entreprise, elle renforce ainsi les liens, engage les équipes et donne une nouvelle dimension au projet collectif.

“L'Entreprise CHARIER est un projet collectif où chacun a sa place et son rôle à jouer.”



Emmanuelle CHARIER,
Présidente du Conseil de Surveillance et membre de la 5^e génération de la famille

L'Entreprise se transmet... et se vit !

Chez CHARIER, la transmission ne se résume pas à passer le flambeau : elle se construit au travers des rencontres, des expériences partagées et des immersions sur le terrain.

L'université d'été de la 6^e génération les a conduits cette année à la rencontre des équipes de Montoir, EFFIVERT et La Clarté pour découvrir leur quotidien, leur parcours et ce qui les motive à se lever chaque matin ! Une génération curieuse, qui construit déjà, sans le savoir, son propre lien avec l'Entreprise.

Dans cette même dynamique, la famille s'est retrouvée à l'automne dernier, 4^e, 5^e et 6^e générations réunies, pour leur visite annuelle de chantiers. Cette année, cap sur le bassin nazairien (44) avec une visite de la carrière de La Mariais et de l'usine d'enrobés PBN, puis la découverte de S3A, 2LTP et TERREXO, entités récemment intégrées. Une tradition qui unit aujourd'hui les trois générations autour d'une même conviction : connaître l'Entreprise de l'intérieur, c'est mieux la porter vers l'avenir.



La 5^e génération de la famille CHARIER



Claire CHARIER,
Membre de la 5^e génération de la famille et chargée de mission dans l'Entreprise

“

Le jour où j'ai passé une année de césure chez CHARIER, en 2003.

J'étais étudiante, pas encore actionnaire. Ma mission : créer le tout premier site internet de l'entreprise. Internet débarquait à peine dans les bureaux, et moi je découvrais CHARIER de l'intérieur.

Vingt ans plus tard, beaucoup de choses ont changé. CHARIER a grandi, s'est modernisée. Mais l'essentiel est resté intact : le respect des gens, l'attachement au territoire, le goût du travail bien fait.

Ce qui a changé pour moi, ce sont les responsabilités. À l'époque, je regardais l'entreprise avec curiosité, de l'extérieur. Aujourd'hui, en tant qu'actionnaire et membre de la 5^e génération, je participe à une vision de long terme, pas seulement construire des ouvrages, mais réfléchir à ce qu'on laisse derrière nous. C'est aussi ce qui m'a amenée à présider le Fonds de dotation depuis 2017, pour ancrer concrètement cette envie d'agir sur nos territoires.

Et puis il y a eu ce retour récent dans l'équipe. Revenir au contact du terrain et des gens, ça remet les idées à leur place. Ça rappelle une chose simple : CHARIER, avant d'être une stratégie ou une histoire de famille, c'est une aventure humaine, vécue chaque jour par celles et ceux qui la font avancer. C'est là que je trouve le plus de sens.

”

Au sommaire

12

CARRIÈRES ET
RECYCLAGE DES
MATÉRIAUX

14

ROUTES
ET TRAVAUX
URBAINS

18

ESPACES VERTS
ET PAYSAGE

20

GÉNIE ÉCOLOGIQUE

22

GÉNIE CIVIL /
TRAVAUX
MARITIMES
ET FLUVIAUX

24

DÉCONSTRUCTION
ET DÉSAMANTAGE

26

TERRASSEMENTS

**Chantiers
à enjeux,
esprit
d'équipe,
engagement...**

**Retour sur
ces projets
qui ont
marqué 2025.**



**FAITS
MARQUANTS**



HERBIGNAC / LA HAIE-FOUASSIÈRE (44)

RENATURER LES TERRES INERTES DU BTP

Et si les déblais de chantier devenaient la matière première des paysages de demain ? C'est tout l'enjeu de VIE TERRA®, notre nouvelle activité développée après plusieurs années d'expérimentation. En valorisant des terres inertes issues de chantiers pour les transformer en terres fertiles recyclées, l'Entreprise transforme un déchet en une ressource locale au service des aménagements paysagers. Une innovation à la croisée de l'économie circulaire, du réemploi et de l'adaptation des territoires !

Sur les plateformes d'Herbignac et de La Haie-Fouassière (44), les terres sont triées, contrôlées, analysées puis reformulées avant d'être amendées avec de la matière organique. Elles retrouvent alors une utilité en accueillant le vivant tout en préservant la ressource.



Un suivi par des écologues permet de mesurer l'efficacité dans le temps.



CAMPBON (44)

PRÉSERVER LES ÉQUILIBRES NATURELS AUTOUR DES CARRIÈRES

Sur nos carrières, l'évolution des sites s'accompagne de mesures destinées à préserver les continuités écologiques. C'est le cas notamment au Padé, à Campbon (44), où la présence d'espèces protégées (triton palmé et couleuvre helvétique) nous a conduit à mettre en place des aménagements spécifiques. Afin de compenser la suppression de zones humides liée au remblaiement, nos équipes spécialisées en génie écologique ont créé deux mares d'environ 800 m². Des hibernaculums ont également été installés pour favoriser l'accueil des reptiles, amphibiens et insectes sur le site.

Un suivi par des écologues permet de mesurer l'efficacité dans le temps. Et les premiers résultats sont encourageants : un an après la réalisation des aménagements, trois espèces amphibiennes étaient déjà au rendez-vous, et les mares ont commencé à s'animer avec l'observation de tritons et de pontes de grenouilles. Petit à petit, le milieu prend vie et les espèces ciblées s'installent. Une dynamique très encourageante pour la suite !



DONGES (44)

CONTRIBUER À LA TRANSITION ÉNERGÉTIQUE

Pour répondre aux besoins du parc éolien de Noirmoutier (85), la carrière de La Mariais à Donges a mobilisé ses équipes pour produire et livrer près de 50 000 tonnes d'enrochements. Acheminés via le port de Nantes Saint-Nazaire, ces matériaux ont permis d'assurer le calage et la protection des câbles électriques sous-marins. Un chantier hors norme qui illustre le rôle concret de nos carrières dans le développement des infrastructures de la transition énergétique.





BELLE-ÎLE-EN-MER (56)

RÉAMÉNAGER LES EXTÉRIEURS D'UN SUPERMARCHÉ EN MILIEU INSULAIRE

Cap sur Belle-Île-en-Mer (56), où nos équipes sont intervenues pendant près de 10 mois dans le cadre de la réhabilitation et de l'extension d'un supermarché. Terrassements, réseaux, empièvements, pose de bordures et pavés : un chantier complet mené par nos équipes bretonnes, avec les contraintes logistiques propres à un chantier insulaire.



NANTES MÉTROPOLE (44)

DESSINER LA MOBILITÉ DE DEMAIN

La métropole nantaise se transforme et nos équipes sont au cœur de cette mutation urbaine. Dans le cadre du projet de Développement des Nouvelles Lignes de Transport (DNLT), nous intervenons sur plusieurs chantiers stratégiques : pose des réseaux souterrains d'alimentation électrique pour les futures rames de tramway (travaux de multitubulaires), requalification de l'île de Nantes pour l'adapter aux nouveaux modes de déplacement, réaménagement du boulevard Schœlcher en prévision des nouvelles lignes reliant Rezé et Bouguenais au cœur de Nantes (44). Autant de projets qui contribuent à construire une métropole plus fluide, accessible et durable.



LES SABLES D'OLONNE (85)

DYNAMISER LE TERRITOIRE GRÂCE À UNE NOUVELLE ARENA

Complexe événementiel ultramoderne et multifonctionnel, l'Arena des Sables d'Olonne (85) a pris forme grâce à nos équipes vendéennes, mobilisées pendant un an sur les terrassements et travaux de VRD. Pensé pour dynamiser l'offre culturelle et sportive locale, l'ouvrage s'intègre avec sobriété dans un parc ouvert aux balades et aux loisirs, au service du cadre de vie des habitants et du rayonnement du territoire.

SAINT-NAZAIRE (44)

TRANSFORMER UN PARKING EN PARC PAYSAGER

D'un parking en enrobé à un écrin de verdure : la métamorphose est totale dans le quartier du Petit Maroc à Saint-Nazaire (44). Nos équipes ont transformé l'ancien parking en parc paysager, dans la prolongation de la promenade du front de mer. Au programme : terrassements, déconstruction des anciens édicules, création d'un théâtre de verdure face à l'estuaire, d'une promenade en bord de rive et d'une zone de jeux avec terrains de pétanque et de basket, espaces enherbés et plantations. L'économie circulaire est au cœur de la démarche : déblais réutilisés en remblais, enrobés valorisés en cheminements de pas japonais, bordures en granit recyclées en dallage et troncs d'arbres (abattus lors d'une tempête) intégrés aux aménagements.



MAYENNE (53)

RENOUVELER LES RÉSEAUX D'EAU POTABLE

Près de Laval (53), notre équipe FTPB a achevé le remplacement de 5 km de réseaux d'adduction d'eau potable. Plusieurs mois de travaux pour mettre en œuvre des réseaux sous pression, stériliser les conduites et assurer un suivi qualité rigoureux garantissant la potabilité de l'eau. Un chantier essentiel pour garantir aux habitants un accès durable à une eau saine.

Découvrir le chantier en vidéo



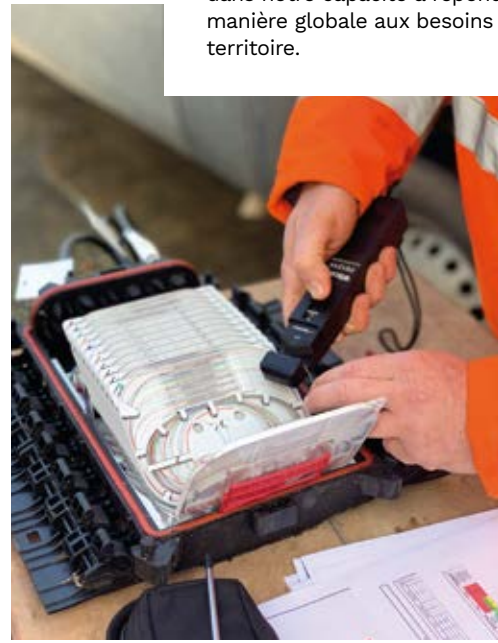
AVANT

APRÈS

NOUVEAUTÉ CHARIER

PASSER À LA FIBRE

Avec l'acquisition de S3A, CHARIER enrichit son offre multi-métiers d'une nouvelle expertise : le déploiement de réseaux fibrés, ainsi que l'exploitation et la maintenance des infrastructures télécom. Une étape supplémentaire dans notre capacité à répondre de manière globale aux besoins du territoire.



CHALLANS (85)

DYNAMISER LE CŒUR DE VILLE

Pas à pas, le centre-ville de Challans (85) se transforme. Après la réalisation de la place des Halles et de la rue piétonne Gobin, nos équipes se sont affairées place Aristide Briand. Au programme : terrassements, empierrement et pose de pavés en pierres naturelles. Un projet ambitieux et de longue haleine qui redonne au cœur de ville tout son caractère et sa convivialité.



D'ANCENIS À NANTES (44)

ENTREtenir LES AUTOROUTES

Pendant 8 semaines de nuit, 50 collaborateurs ont œuvré sur l'autoroute A11 entre Ancenis et Nantes (44) pour entretenir 15 km de chaussées dans les deux sens : reprise complète de la couche de roulement avec un enrobé phonique et restructuration de la voie lente. Deux équipes d'enrobés grands travaux routiers coordonnées sur le chantier, une équipe de rabotage et deux techniciens de notre laboratoire Hercynia pour le contrôle qualité : une organisation rodée au service de la sécurité des usagers.



BRESSUIRE (79)

DÉVELOPPER LES ZONES D'ACTIVITÉS SUR LE TERRITOIRE

À Bressuire (79), notre agence locale a assuré l'extension de la zone d'activités Alphaparc sur 24 hectares. 10 mois de travaux pour réaliser les terrassements, les réseaux d'assainissement, les voiries en enrobés, les liaisons douces et la création d'un giratoire sous circulation alternée. Un chantier complet, qui a mobilisé l'ensemble des expertises de l'agence au service du développement économique du Bocage Bressuirais.

ET BIEN D'AUTRES CHANTIERS...

Réfection de bourgs, aménagement de lotissements, création de voies vertes... Ces chantiers font aussi le quotidien de nos équipes qui répondent toujours présentes !

CHAMPNIERS (16)

Réalisation des aménagements extérieurs d'un commerce.



BOUVRON (44)

Curage de fossés.



DERVAL (44)

Requalification de voirie avec une technique de retraitement en place.



BOËSSE (79)

Création de bordures en béton coulé sur place.





SAINTE-LUCE-SUR-LOIRE (44)

PROTÉGER LE PATRIMOINE

Le château de Chassay, à Sainte-Luce-sur-Loire (44), récemment inscrit au titre des Monuments historiques, a fait l'objet d'une opération technique exceptionnelle. Afin de permettre le diagnostic du système hydraulique du château pour mieux comprendre et préserver cet ensemble patrimonial, nos équipes ont engagé des travaux de taille de la végétation qui fragilisait le mur d'enceinte en pierre. Compte tenu de la configuration du site (douves), nous avons mobilisé une nacelle inversée pour mener cette opération technique dans des conditions adaptées.

Découvrir le chantier en vidéo



NANTES (44) / CROISIC (44)

CRÉER DES ÎLOTS DE FRAÎCHEUR

À Nantes (44), le parking de l'hôtel de ville a laissé place à des espaces verts et allées piétonnes. Le square à proximité a été agrandi : réemploi des pavés en bordures, plantations de massifs et d'arbres... Ce sont ainsi 1 000 m² de verdure créée en plein cœur de ville. Dans la continuité de cette dynamique, le parc naturel de Beaulieu s'est lui aussi métamorphosé grâce à l'intervention de nos équipes : rénovation des allées en sable, création d'aires de convivialité et dépose des pavés du parking pour redonner plus de place à la nature.

Même ambition au Croisic (44), où la place Dinan a été entièrement repensée avec plus de 9 000 végétaux plantés, des aires de détente, 100 porte-vélos pour encourager les mobilités douces et un réaménagement complet des voiries adjacentes. Autant de chantiers qui témoignent d'une conviction partagée : la ville de demain sera plus verte, plus fraîche et plus agréable à vivre.

ENTREtenir LES SOLS SPORTIFS

Quel que soit le sport (rugby, hockey, football...) nos équipes EFFIVERT interviennent pour garantir des lignes nettes et conformes, prêtes à accueillir joueurs et supporters. Nouveauté 2025 : l'acquisition d'un robot de traçage GPS, rapide et précis, pour réaliser les tracés dans les meilleures conditions !



SAINT-NAZAIRE / TRIGNAC (44)

RÉINVENTER LES PAYSAGES URBAINS

Le projet Hélyce+ à Saint-Nazaire (44) combine mobilité renforcée et aménagements urbains durables. Nos agences locales ont réaménagé plus de 20 km de voiries et chaussées, dont 17,5 km d'aménagements cyclables séparés, avec à la clé 800 arbres plantés et 18 000 m² d'espaces désimperméabilisés.

À Trignac, quelques kilomètres plus loin, la place de la mairie (jusqu'ici un parking en enrobé) est aussi transformée en espace de vie végétalisé. Désimperméabilisation et réemploi des terres excavées sur site sont au programme, pour un cœur de ville plus résilient.



SAINT-NAZAIRE (44)

VÉGÉTALISER UN CAMPUS UNIVERSITAIRE

À Saint-Nazaire (44), nos équipes de paysage ont transformé les abords du nouveau campus universitaire Heinlex pour lui donner un visage plus végétal et plus accueillant.

Mise en œuvre de terre végétale, plantations, paillage, engazonnement, intégration de joints enherbés dans les pavages... Les aménagements réalisés créent des espaces vivants et qualitatifs. Ganivelles, clôtures, mobilier urbain en béton et équipements sportifs viennent compléter le projet, au profit d'un cadre de vie plus agréable et verdoyant pour les étudiants et personnels du site.

QUIBERVILLE-SUR-MER (76)

RECONNECTER UN FLEUVE À LA MER

Les aménagements successifs de l'estuaire de la Saône (76) avaient rompu le lien naturel du fleuve avec la mer, engendrant des déséquilibres écologiques et aggravant les risques d'inondation sur ce littoral à fort enjeu touristique. Pour y remédier, le Syndicat Mixte des Bassins Versants Saône, Vienne et Scie a confié à CHARIER le reméandrage du fleuve sur 1,7 km et sa reconnexion à la Manche.

Les terrassements, réalisés dans un ancien estuaire instable, ont exigé rigueur et techniques adaptées au terrain. Près de 100 000 m³ de déblais ont été excavés et réutilisés sur site. Nos équipes ont également réalisé l'ouvrage d'art permettant la connexion du fleuve à la mer. Après le retrait du dernier batardeau, la Saône coule désormais librement vers la mer.



SAINT-LYPHARD (44)

RENATURER UNE PRAIRIE INONDABLE

Face aux risques d'inondation croissants, Cap Atlantique nous a confié la création d'un bassin tampon dans une zone pavillonnaire de Saint-Lyphard (44), touchée par deux inondations en dix ans. Trois bassins de décompression reliés par un méandre sinueux ont été créés pour ralentir l'écoulement des eaux pluviales avant leur arrivée dans le marais de Brière. Au-delà de sa fonction hydraulique, cet ouvrage offre des conditions idéales au développement de la faune et de la flore en milieu humide.



SAINT-CALAIS (72)

CONCILIER ÉCOLOGIE ET LOISIRS

Direction Saint-Calais (72) où nous avons achevé la deuxième phase de dérivation et de réhabilitation du plan d'eau communal : un projet qui concilie continuité écologique de la rivière Anille et restauration complète de l'étang pour relancer la base de loisirs. Au programme : reconstitution d'un tracé de cours d'eau sur 700 mètres linéaires en alternance de mouilles et radiers, curage de sédiments, démolition et reconstruction du déversoir existant, réfection des berges, création d'une digue de 10 000 m³, réalisation de cheminements piétons et pose d'une passerelle. Un chantier à fort enjeu, dans un contexte marqué par les crues et mené dans des conditions techniques exigeantes : intervention en milieux vaseux et manipulation de matériaux humides.



ARTIGUES-PRÈS-BORDEAUX (33)

CONFORTER LES BERGES EN PRIVILÉGIANT LE NATUREL

Nos équipes sont intervenues à Artigues-près-Bordeaux (33), pour assurer le confortement des berges du ruisseau du Fontaudin, avec une exigence forte : préserver au maximum l'équilibre naturel du site.

Les berges ont été consolidées grâce à des techniques de génie végétal, avec la mise en place de caissons végétalisés, alternative durable aux solutions traditionnelles en palplanches métalliques plus intrusives pour le milieu. Cette réalisation illustre une approche respectueuse des écosystèmes et adaptée aux spécificités du site.



RENNES (35)

PROTÉGER LES BERGES, RETROUVER LA NATURE

À Rennes (35), CHARIER assure la requalification des berges de la Vilaine pour renforcer la protection contre les crues tout en redonnant une place au milieu naturel. La digue de Villebois-Mareuil, fortement dégradée, ne répondait plus aux exigences de sécurité et d'intégration environnementale. Plutôt qu'une simple réhabilitation, nos équipes recomposent entièrement la berge : dépollution, dépose des palplanches, enrochement en pied de berge pour la stabilité, talus en partie haute pour l'intégration paysagère et écologique. Une approche qui réduit le risque d'inondation tout en favorisant la biodiversité en milieu urbain.



LA TRINITÉ-SUR-MER (56)

MODERNISER UN PORT DE PLAISANCE

Nos équipes sont mobilisées depuis fin 2024 sur le port de plaisance de La Trinité-sur-Mer (56) pour participer à son extension et sa modernisation. Au programme : renforcement de la protection du port, agrandissement de la zone technique avec amélioration du traitement des eaux de carénage, et extension de la zone d'évolution de l'école de voile pour faciliter son accès à basse mer. Un chantier mené avec un phasage adapté et une méthodologie respectueuse de l'environnement, au cœur d'un site maritime emblématique.

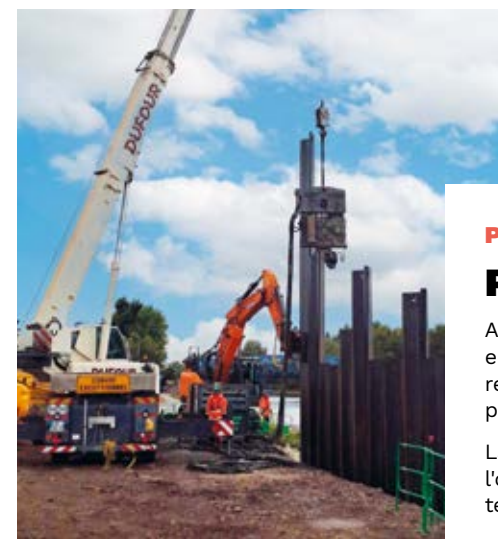


BRUZ (35)

RÉNOVER UN BARRAGE, ROUVRIRE UN FLEUVE

Ouvrage stratégique sur la Vilaine, le barrage du Moulin du Boël (35) était inopérant depuis 2024 à la suite d'une avarie sur son clapet de régulation vieillissant, entraînant l'interruption de la navigation sur cette portion de la liaison maritime Manche-Océan. Pour le compte de Canaux de Bretagne, nos équipes ont mené les travaux de rénovation : réalisation du batardeau provisoire, dépose du clapet amianté existant, micropieux, injections, travaux de rejointoiement et nouveaux ouvrages de génie civil, jusqu'à l'installation des nouveaux clapets de 16 mètres de large. La navigation a désormais repris sur cette portion du fleuve.

Découvrir le chantier en vidéo



PAS-DE-CALAIS (62)

PROTÉGER LES HABITANTS DES INONDATIONS

Après les inondations qui ont durement touché Saint-Omer et Arques dans le Pas-de-Calais (62) en 2023-2024, les collectivités locales ont lancé un plan de prévention. Nos équipes en ont relevé un défi clé : construire un déversoir entre la rivière Basse Meldyck et le canal de Neufossé pour évacuer le trop-plein d'eau avant qu'il n'atteigne les quartiers résidentiels.

Lancés à l'été 2025, les travaux devaient impérativement s'achever avant l'hiver pour que l'ouvrage soit opérationnel avant la saison des pluies. Défi relevé malgré les contraintes techniques, l'exiguïté de la zone et la nécessité de renforcer le pont, unique accès au site.



LA LOIRE (44/49)

RÉÉQUILIBRER LE LIT DE LA LOIRE

Pendant cinq ans, CHARIER a accompagné VNF (Voies navigables de France) dans son programme de rééquilibrage du lit de la Loire pour préserver la biodiversité du fleuve et sécuriser la navigation. Au bilan : deux chantiers de remodelage des épis, deux estacades pour le transport fluvial des matériaux et, en point d'orgue, la réalisation d'un duis de 500 mètres, ouvrage de régulation submergé qui ralentit les écoulements à l'étiage et permet aux sédiments de se déposer en amont. Un programme achevé, emblématique de notre engagement au service des fleuves et de leurs écosystèmes.

Découvrir le chantier en vidéo



LIVRY-GARGAN (93)

REVALORISER UN LAC EN CŒUR DE VILLE

À Livry-Gargan (93), CHARIER participe à la requalification du lac de Sévigné, espace de détente aux enjeux paysagers, patrimoniaux et environnementaux forts. Nos équipes réalisent des gradins en pierres naturelles et la végétalisation de la berge devant l'ouvrage, une passerelle en bois avec des culées en béton et un belvédère sur une estacade pour offrir aux habitants un nouveau rapport au lac. Des ouvrages techniques : battage de pieux, fondations, parement en pierre, au service d'un lieu de vie réinventé.

RENNES (35)

DÉCONSTRUIRE AUTREMENT, DEPUIS LE FLEUVE

En plein cœur de Rennes (35), nos équipes assurent la déconstruction du parking Vilaine pour redonner sa place au fleuve et lutter contre les îlots de chaleur urbains.

La particularité du chantier : une déconstruction depuis l'eau, grâce à un ponton flottant équipé d'une pelle hydraulique qui grignote progressivement la structure. Les matériaux sont évacués par barge jusqu'à notre entrepôt, faisant du fleuve un allié logistique et limitant ainsi le trafic de camions en centre-ville. Une technique innovante au service de l'environnement et du cadre de vie des riverains.



CHAMPAGNÉ-LES-MARAIS (85)

DONNER UNE SECONDE VIE AUX MATÉRIAUX

Rien ne se perd, tout se transforme. C'est la philosophie qui guide notre équipe Planète Réemploi, engagée pour donner une seconde vie aux matériaux issus de nos chantiers de déconstruction. Portes, radiateurs, lavabos, mobilier, revêtements de sol, pavés : après une dépose soignée, ces éléments sont réinjectés dans d'autres projets via notre matériauthèque ou des circuits spécialisés, réduisant significativement l'empreinte carbone de nos chantiers.

Particuliers et professionnels, tous peuvent accéder aux matériaux disponibles dans notre matériauthèque située au sud de la Vendée, à Champagné-les-Marais. Une démarche ouverte, concrète, au service de l'économie circulaire.



VERTOU (44)

DÉSAMIANTER POUR MIEUX RÉNOVER

Filiale spécialisée de CHARIER depuis 2023, TERREXO intervient sur des chantiers de désamiantage en milieu occupé, avec toute la rigueur que ces opérations sensibles exigent.

À Vertou (44) par exemple, nos équipes ont assuré le désamiantage complet des revêtements extérieurs de l'hôtel de ville. Elles sont également intervenues sur les ouvertures d'un autre établissement recevant du public : une école à Petit-Mars (44), garantissant la sécurité des occupants tout au long du chantier. Des interventions techniques et délicates, menées avec méthode, au service de la rénovation du patrimoine public.



REZÉ (44)

FAVORISER LES TRANSPORTS COLLECTIFS

Nos équipes ont assuré la déconstruction d'un autopont historique à Rezé (44) pour libérer l'espace nécessaire au futur terminus des nouvelles lignes de transport en commun de la métropole nantaise.

Une opération coup de poing menée avec 4 pelles de 50 tonnes mobilisées en continu pendant 5 jours. L'entièreté des gravats (béton, ferrailles, enrobés...) a été triée et recyclée.



MAULÉVRIER (49) / LE LUDE (72)

REDONNER VIE AUX FRICHES INDUSTRIELLES

Réhabiliter des sites en friche pour en faire de nouveaux lieux de vie est un enjeu fort pour des territoires plus durables. Nos équipes accompagnent ces transformations en assurant des opérations de désamiantage et de déconstruction préalables. Au Lude (72), un ancien site industriel de 4 hectares s'apprête à accueillir un nouveau quartier mêlant commerces, logements et services. À Maulévrier (49), une friche laisse ainsi place à des logements destinés aux seniors. En privilégiant la reconversion de l'existant, ces chantiers contribuent directement à limiter l'artificialisation des sols.





**NOIRMOUTIER (85)
/ LA BAULE (44)**

**PRÉSERVER
NOS LITTORAUX**

Maintenir l'accès aux ports et protéger les plages des assauts hivernaux, c'est la mission de nos équipes qui interviennent tout au long de l'année pour préserver nos littoraux. À Noirmoutier (85), 5 000 m³ de sédiments accumulés à l'entrée du port de l'Épine ont été dragués pour rétablir la profondeur nécessaire au passage des bateaux, les matériaux étant redistribués vers les plages avoisinantes. À La Baule (44), nos conducteurs d'engins ont transféré 10 000 m³ de sable depuis la plage de Pornichet pour restaurer le profil de plage mis à mal par les tempêtes et ainsi protéger les infrastructures en front de mer.

BREST (29)

PRÉPARER LE PORT DE BREST POUR L'AVENIR

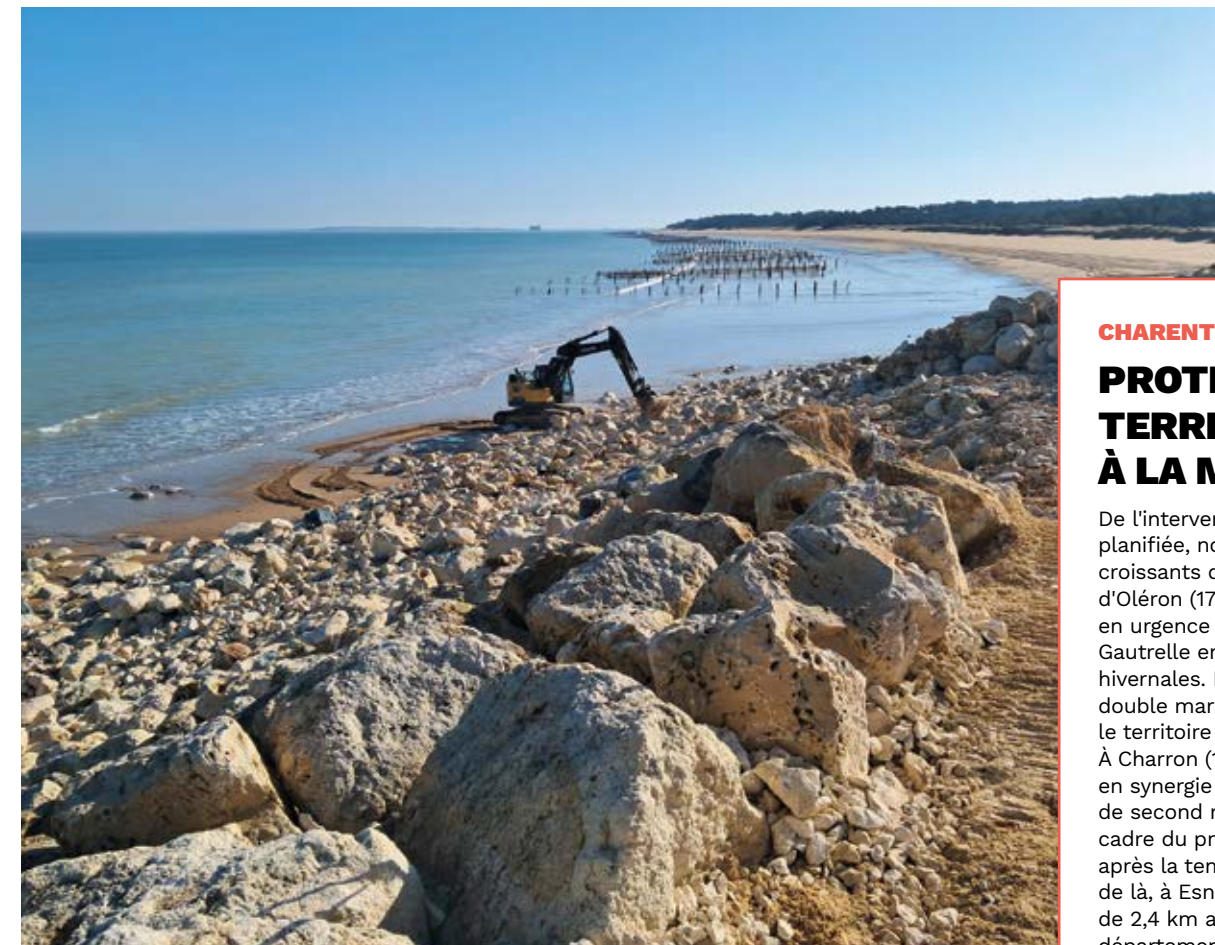
Depuis 2024, nos équipes travaillent au port de Brest pour stabiliser un nouveau polder destiné à accueillir un terminal dédié aux énergies marines renouvelables. Le défi : consolider des sols complexes tout en coordonnant les interventions avec les activités portuaires en cours. Pour y répondre, les équipes installent un matelas drainant composé de drains verticaux et déplacent d'importants volumes de matériaux, avec une gestion rigoureuse des eaux (bassins, fossés, systèmes de pompage). Des capteurs permettent un suivi géotechnique en temps réel, faisant de ce chantier un véritable laboratoire grandeur nature au service de la transition énergétique.



CHAMBON-PUYRAVAULT (17)

**DÉVELOPPER
LA FILIÈRE ÉOLIENNE**

Engagée dans la transition énergétique, CHARIER met son expertise au service des projets éoliens du territoire. En Charente-Maritime (17), nos équipes réalisent les pistes d'accès ainsi que les terrassements des fondations des massifs du parc éolien d'Aunis Sud. Un projet qui contribue à renforcer l'autonomie énergétique locale grâce à la production d'énergie renouvelable



CHARENTE-MARITIME (17)

**PROTÉGER LES
TERRITOIRES FACE
À LA MER**

De l'intervention d'urgence à la protection planifiée, nos équipes répondent aux enjeux croissants de submersion marine. Sur l'Île d'Oléron (17), nous sommes intervenus en urgence pour réparer la digue de La Gautrelle emportée par les tempêtes hivernales. Les équipes travaillaient en double marée, jour et nuit, pour protéger le territoire avant les prochaines marées. À Charron (17), nos agences ont travaillé en synergie à la réalisation d'une digue de second rang de plus de 4 km, dans le cadre du programme de protection initié après la tempête Xynthia de 2010. Non loin de là, à Esnandes (17), un ouvrage similaire de 2,4 km a également été livré pour le département de la Charente-Maritime.



**Conjuguer
performance
et impact au profit
d'un territoire
plus résilient.
CHARIER s'engage !**

**ENTREPRISE
ENGAGÉE**

Nos 3
objectifs au
sommaire :

31
TRANSMETTRE

35
INNOVER

39
RASSEMBLER

CHARIER, une Entreprise à mission

Pionnière de la RSE dès 2005, CHARIER a fait de l'environnement et des enjeux sociaux des priorités bien avant que cela ne devienne une évidence. Vingt ans plus tard, cette démarche n'a cessé de se renforcer et de s'approfondir. En adoptant dès 2022 le statut de « société à

mission », l'Entreprise franchit un cap : il ne s'agit plus seulement de faire évoluer nos pratiques, mais de transformer en profondeur notre modèle pour que chaque décision serve une ambition plus grande que la performance économique.



Stéphanie ROMERO,
Directrice Environnement et RSE



Comité de mission 2025 en visite de chantier

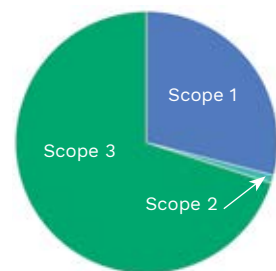
ENTREPRISE À MISSION, KÉSAKO ?

Une Entreprise à mission définit son utilité pour la société en inscrivant dans ses statuts une raison d'être et des objectifs sociaux et environnementaux. Cette démarche est volontaire et engageante. Chaque année, l'Entreprise publie ses avancées concrètes dans un rapport disponible sur notre site internet.

La trajectoire de décarbonation de CHARIER se confirme

La stratégie de décarbonation de l'Entreprise est au cœur de la mission.

Nos émissions de gaz à effet de serre représentent près de 120 000 tonnes de CO₂ en 2025, en baisse de 11,6 % par rapport à 2022. Elles se décomposent de la façon suivante :



Scope 1 : les consommations de carburants et de gaz

Scope 2 : les consommations d'électricité

Scope 3 : principalement les achats externes (enrobés, bitume, béton...)

La part des scopes 1 et 2 a bien diminué, démontrant les efforts en matière de réduction des consommations d'énergie. Cela se reflète dans le résultat de l'intensité (émissions de CO₂ ramenées au CA),

en baisse de 33 % par rapport à 2020. La réduction de ces émissions entre 2024 et 2025 aurait permis à elle seule de chauffer 166 000 foyers.

Cette évolution s'explique en partie par :

- L'électrification de la flotte,
- Une baisse des consommations de nos engins grâce notamment à la formation des chauffeurs à l'éco-conduite,
- Une meilleure performance énergétique des usines d'enrobés, notamment de SEMCLAR et de SEMO Nantes.



TRANSMETTRE EN EMBARQUANT LES ÉQUIPES DANS LE PROJET COLLECTIF, PAR L'INTÉGRATION, LA FORMATION ET LA CONFIANCE

Ouvrons les portes du monde professionnel aux jeunes

S'engager pour l'avenir, c'est aussi accompagner les jeunes dans la découverte du monde du travail. Dans le cadre de la démarche innovation CHARIER, notre agence de Cerizay (79) a accueilli une dizaine de collégiens pour un stage de 3^e collectif, une immersion concrète au cœur de nos métiers.

Encadrés par l'association Toi Demain, les élèves ont pu découvrir le fonctionnement de l'entreprise, visiter l'atelier, monter à bord des engins et se rendre sur chantier. Des ateliers autour de l'orientation et de la confiance en soi sont venus compléter le stage.

Au-delà de la découverte, cette initiative vise à susciter des vocations et à créer des passerelles vers l'apprentissage.



Frédéric BONNEAU,
Responsable d'agence

“Nous avons souhaité être acteurs de cette semaine d'immersion qui donne une vraie chance à ces jeunes. Cette opération fait sens avec notre statut d'Entreprise à mission, et notamment notre volonté de transmettre et former. Mais la base, avant tout, c'est l'intégration dans l'entreprise ! Ces stages permettent d'ouvrir les portes du monde du travail aux jeunes.”

L'insertion, un levier pour construire l'avenir

À Montoir (44), l'insertion professionnelle s'inscrit dans le quotidien de nos équipes. Plus qu'un dispositif, c'est une manière concrète de recruter, former et faire grandir nos talents.

En partenariat avec INSERIM et le GEIQ BTP, nous accompagnons des profils variés vers une intégration durable dans nos équipes.

Par exemple, Anthony, après 18 mois d'intérim et une formation interne avec Généea Formation, a rejoint l'entreprise en CDD. Shahram, présent depuis un an chez CHARIER, progresse grâce à un accompagnement adapté, mêlant formation et apprentissage du français.

Ces réussites s'inscrivent dans une dynamique plus grande. En 2025, l'agence de Montoir a réalisé plus de 6 000 heures d'insertion sur des chantiers à Saint-Nazaire, notamment dans le



cadre des opérations Hélyce+ et de requalification du centre-ville.

Cette démarche illustre une conviction forte : l'insertion est une richesse pour CHARIER, autant qu'une opportunité pour celles et ceux qui y trouvent leur voie.



De salariés à actionnaires

Transmettre, c'est aussi partager. En devenant actionnaires, 55 % des salariés ont choisi de s'engager encore davantage dans l'aventure CHARIER (cf. p.8). Une démarche qui renforce le sentiment d'appartenance et donne à chacun la possibilité de contribuer, concrètement, à l'avenir de l'Entreprise.



CONSTANT CHARIER,
DRH et membre de la
5^e génération de la famille

“C'est un geste de confiance, dans un esprit d'engagement réciproque, où chaque collaborateur devient un acteur responsable dans la construction du futur de CHARIER.”

Généa Formation : former au plus près des territoires



Former, transmettre, accompagner : c'est la mission portée chaque jour par Généa Formation. Spécialisé dans la sécurité et les métiers des travaux publics, notre centre de formation professionnelle ouvre un deuxième site à La Haie-Fouassière (44) en Sud Loire, au plus près des besoins du terrain.

Comme à Montoir (44), ce nouvel espace a été pensé pour allier théorie et pratique, avec une salle dédiée aux apprentissages et un plateau pédagogique pour s'exercer en conditions réelles



Plateau technique de Montoir

Chez CHARIER, la sécurité vient du terrain avec PEPS !

Depuis 3 ans, CHARIER fait le choix de renverser les pratiques en plaçant les compagnons au cœur de la démarche sécurité. Les équipes, au travers d'ateliers de progression

thématiques, partagent leurs retours d'expérience, questionnent les pratiques et construisent des solutions adaptées à la réalité du terrain.

Portée par un comité de pilotage représentatif de nos métiers et mixant salariés de terrain et direction, la démarche PEPS* favorise l'implication de chacun. Elle transforme la sécurité en un sujet collectif et ancré dans le quotidien des équipes.

Avec PEPS, la sécurité devient l'affaire de tous, et surtout de ceux qui la vivent chaque jour.

**Programme d'Excellence Pour la Sécurité*



Équipe de progression PEPS « Accueil sur site »



INNOVER POUR PROPOSER ET METTRE EN ŒUVRE DES SOLUTIONS QUI RÉPONDENT AUX DÉFIS ENVIRONNEMENTAUX ET SOCIAUX

Des chantiers comme territoires d'innovation

QUAND LE CLIMAT CHANGE, LA ROUTE SE RÉINVENTE

Dans le marais poitevin, les variations extrêmes entre humidité hivernale et chaleur

estivale rendent les sols instables... et fissurent les routes. Pour y répondre, nos équipes expérimentent à Triaize (85) une solution innovante : une chaussée allégée et plus flexible, pensée pour accompagner les mouvements naturels du terrain.

Sur une portion test de 600 mètres, nous avons posé un complexe alvéolaire en PEHD* recyclable sous la chaussée. Cette structure, plus légère qu'un enrobé classique, améliore la résistance de la chaussée tout en absorbant mieux les déformations du sol.

**Polyéthylène haute densité*



PERMÉAMIN® : UN REVÊTEMENT QUI LAISSE RESPIRER LA VILLE

Face aux enjeux de perméabilité et d'îlots de fraîcheur, nos équipes de R&D ont développé un revêtement organo-minéral innovant : le PerméaMin®. Formulé pour offrir une alternative plus vertueuse aux enrobés ou bétons poreux, ce matériau décoratif perméable est applicable à température ambiante, réduisant ainsi l'empreinte carbone liée à sa mise en œuvre.

Après une série d'essais concluants au laboratoire HERCYNIA, nous avons réalisé un chantier pilote à

Challans (85) avec l'application du PerméaMin® autour de plusieurs arbres en milieu urbain.

Résultat : un revêtement parfaitement perméable avec une résistance satisfaisante.

Grâce à ses propriétés, PerméaMin® est destiné aux zones piétonnes et cyclables, où perméabilité, résistance et esthétique doivent cohabiter pour répondre aux enjeux des villes de demain.



PerméaMin®

AMÉNAGER EN LIMITANT L'IMPACT : LE PARI DE L'ÉCONOMIE CIRCULAIRE

Sur le projet d'aménagement de la ZAC des Isles à Nantes (44), la création d'un nouveau quartier s'accompagne d'une ambition forte : réduire l'empreinte environnementale du chantier à chaque étape.

Ici, l'économie circulaire est au cœur de l'approche. Les matériaux issus du chantier sont largement réemployés ou recyclés : bétons concassés réutilisés en sous-couche, enrobés recyclés dans de nouvelles formulations, équipements conservés pour un usage ultérieur... Une logique qui permet de limiter le recours aux ressources naturelles et de valoriser au maximum l'existant.

En parallèle, un suivi précis du bilan carbone est mis en place tout au long du chantier. Grâce



à des outils de modélisation et un pilotage régulier, nos équipes analysent les émissions liées aux matériaux, aux transports et à la mise en œuvre, afin d'identifier des leviers d'amélioration en continu.

Utilisation de matériaux recyclés, optimisation des flux logistiques, recours à des engins et carburants moins émissifs... autant de leviers activés pour faire évoluer les pratiques et inventer des chantiers plus responsables dès aujourd'hui.

INNOVER POUR DES CHANTIERS À FAIBLE IMPACT

Réduire l'empreinte des chantiers en milieu urbain, c'est aussi repenser en profondeur les méthodes d'intervention. À Rennes (35), la déconstruction du parking Vilaine a été menée avec une attention particulière portée aux émissions et aux nuisances.



Le choix d'une logistique fluviale, assurée par des bateaux pousseurs électriques, permet de limiter fortement le trafic de camions en centre-ville, ainsi que les émissions carbone. Les matériaux sont acheminés vers un site de proximité pour être recyclés et réutilisés localement.

Sur le chantier, d'autres solutions ont été mises en œuvre pour préserver l'environnement et le cadre de vie : déconstruction depuis le fleuve pour fluidifier la circulation, utilisation d'une huile biodégradable pour les engins ou encore l'adaptation des techniques de déconstruction avec un émiettement contrôlé afin de réduire le ressenti sonore.

Cette approche globale illustre une ambition claire : concevoir des chantiers plus sobres, moins émissifs et mieux intégrés à leur environnement.

Vers des chantiers plus sobres, du matériel aux installations



REBUILD D'UN BULL D10T : RECONDITIONNER PLUTÔT QUE REMPLACER

Avec près de 9 000 heures d'utilisation, notre bulldozer CATERPILLAR D10T avait besoin d'un nouveau souffle. Plutôt que d'investir dans une machine neuve, nous avons opté pour un reconditionnement complet : démontage intégral, remplacement de 7 000 pièces, réalisation de plus de 350 tests de validation.

Résultat : une machine équivalente à un matériel neuf, pour 40 % du prix, avec une garantie de 3 ans (ou 6 000 heures pour la chaîne cinématique).

En prolongeant la vie de nos engins, nous limitons l'extraction de matières premières, réduisons les émissions de CO₂ liées à la fabrication et poursuivons notre engagement en faveur de l'économie circulaire.

DES CHANTIERS QUI PASSENT À L'ÉLECTRIQUE

Réduire l'empreinte carbone de nos chantiers passe aussi par l'expérimentation. Nos équipes testent régulièrement des engins électriques directement sur le terrain (pelle sur chenilles, compacteur, chargeuse, finisseur électrique). Réduction du bruit et des vibrations, zéro émission directe de CO₂ : ces tests s'inscrivent dans notre démarche de transition vers un parc matériel plus sobre, pour des chantiers plus responsables !



DES SOLUTIONS POUR CONSOMMER AUTREMENT SUR CHANTIER

Sur le terrain, les équipes innovent pour réduire l'empreinte énergétique des bases-vie. À La Turballe (44), une expérimentation a permis d'équiper les installations de batteries alimentées par panneaux photovoltaïques. Résultat : une autonomie énergétique assurée d'avril à octobre pour les usages du quotidien (petit électroménager, outils électroportatifs), sans recours au raccordement électrique. Une solution à la fois écologique et économique, déjà amortie.

À Nantes, une autre démarche a été engagée pour mieux comprendre et maîtriser les consommations. L'analyse des usages et des niveaux d'isolation des bases-vie a permis d'identifier des leviers concrets : privilégier des installations mieux isolées, ajuster les températures, réduire les consommations en période d'inactivité (week-end) ou encore suivre les usages au plus près.

Deux initiatives complémentaires qui illustrent une même dynamique : tester, mesurer et améliorer en continu pour des chantiers plus sobres et plus performants.



RASSEMBLER EN S'ENGAGEANT AUX CÔTÉS DES CLIENTS, FOURNISSEURS, RIVERAINS, ASSOCIATIONS ET PARTENAIRES DANS DES CHOIX D'AMÉNAGEMENT DURABLES

Journée technique : Quand nos fossés deviennent des alliés contre les inondations

Face aux intempéries, l'entretien adapté des fossés routiers devient un enjeu crucial : il s'agit de trouver le juste équilibre entre contrôle de la vitesse d'infiltration, atténuation des crues et préservation de la qualité de l'eau. Partant de ce constat, nos équipes de 2LTP se

sont réunies à Bouvron (44) avec plus de 30 collectivités, élus, acteurs de l'eau et représentants du département pour partager des bonnes pratiques d'entretien conciliant sécurité, écoulement et respect des milieux.



Transmettre la passion du terrain



Un chantier, une école, une rencontre... il suffit parfois de peu pour éveiller des vocations. Chez CHARIER, cette conviction est ancrée : c'est en créant des ponts entre l'école et le terrain que des passions naissent.

Cet engagement se traduit de mille façons. Parfois, c'est un professeur arrêté devant un chantier de déconstruction à Montaigu (85) qui revient en visite avec sa classe quelques jours plus tard. Parfois, c'est une journée passée avec des collégiens engagés de l'association



Demain c'est nous à La Rochelle (17), pour leur présenter notre engagement RSE et visiter un marais renaturé par nos équipes. Parfois encore, ce sont nos équipes qui enfilent la casquette de professeurs le temps d'un atelier plantations avec des élèves de primaire à Saint-Nazaire (44). Et quand l'engagement dure dans le temps, il prend de nouvelles formes : après plusieurs années à accueillir des stagiaires du Lycée Marcel Callo de Redon (35), CHARIER parraine la filière Maintenance des Systèmes 2025-2026.

Accompagner les territoires face aux grands enjeux environnementaux

Gestion des milieux aquatiques et prévention des inondations (GEMAPI), biodiversité, génie écologique, énergies renouvelables... les grands enjeux environnementaux de notre époque sont aussi ceux des territoires. Pour accompagner ces transitions, nos équipes participent activement aux rendez-vous qui font avancer les réflexions et les pratiques : Carrefour de l'Eau, Salon de la Biodiversité et du Génie Écologique, Colloque National Éolien... Ces temps d'échange permettent de partager des retours d'expérience de terrain, de dialoguer avec les acteurs locaux et de nourrir des solutions concrètes, durables et adaptées aux réalités territoriales.



Cette dynamique se prolonge à travers des partenariats engagés, notamment avec la

LPO (Ligue pour la Protection des Oiseaux). À travers une convention de partenariat et une convention de mécénat signées pour l'année 2026 via le Fonds de dotation CHARIER, cette collaboration vise à renforcer la prise en compte de la biodiversité dans nos projets et à structurer une stratégie à l'échelle de l'Entreprise, ainsi qu'à soutenir des actions de la LPO en Pays de la Loire.

Concrètement, cela se traduit par des ateliers de sensibilisation et de formation, des conseils et diagnostics biodiversité sur certains de nos sites et des missions d'expertise sur des chantiers.



Dialoguer avec nos territoires

Chaque année, CHARIER organise des comités de suivi dans ses carrières pour maintenir un lien régulier avec les communes, riverains et associations locales environnementales. Ces temps forts sont, pour nous, l'occasion de présenter la production de l'année, les résultats des suivis environnementaux, les projets en cours et d'échanger en toute transparence avec les acteurs locaux.



Indicateurs 2025



Environnement

Émissions de CO₂
(scopes 1, 2 et 3) :
Objectif : -30 % de 2022 à 2030

	119 755	
	tonnes	
2024	112 313 t	-11,6 %
2023	135 235 t	
2022	135 529 t	

Année de référence*

*recalculée pour tenir compte des variations

Intensité CO₂
(scopes 1 et 2) :
Objectif : -50 % de 2020 à 2030

	138	
	kg CO ₂ /k€CA	
2024	162 kg CO ₂ /k€CA	-33 %
2023	164 kg CO ₂ /k€CA	
2020	206 kg CO ₂ /k€CA	

Année de référence

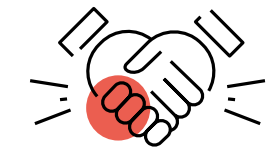
Taux de recyclage dans les enrobés
hors usines mobiles

Objectif : 32 % en 2030

	21,9 %
2024	18,4 %
2023	16,2 %
2022	13,5 %

Volume de déchets inertes recyclés sur nos plateformes

	293 837
	tonnes



Ressources Humaines

Taux de fréquence

19

2024	20
2023	19
2022	22

Taux de gravité

1

2024	1,4
2023	1,6
2022	1,75

Heures de formation par salarié

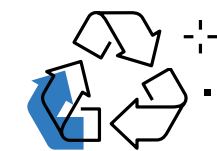
10,4

2024	11,5
2023	16
2022	11

Formations en interne

58 %

2024	63 %
2023	44 %
2022	42 %



RSE

Label RSE 26000
Performance Globale :
NIVEAU OR en 2024

L'objectif du label est de promouvoir une démarche RSE fiable et durable dans les entreprises, pour le bien de ces dernières, de leurs partenaires, de la société et du territoire.

**CHARIER,
ENTREPRISE
FAMILIALE
ENGAGÉE
DEPUIS 1897**

