

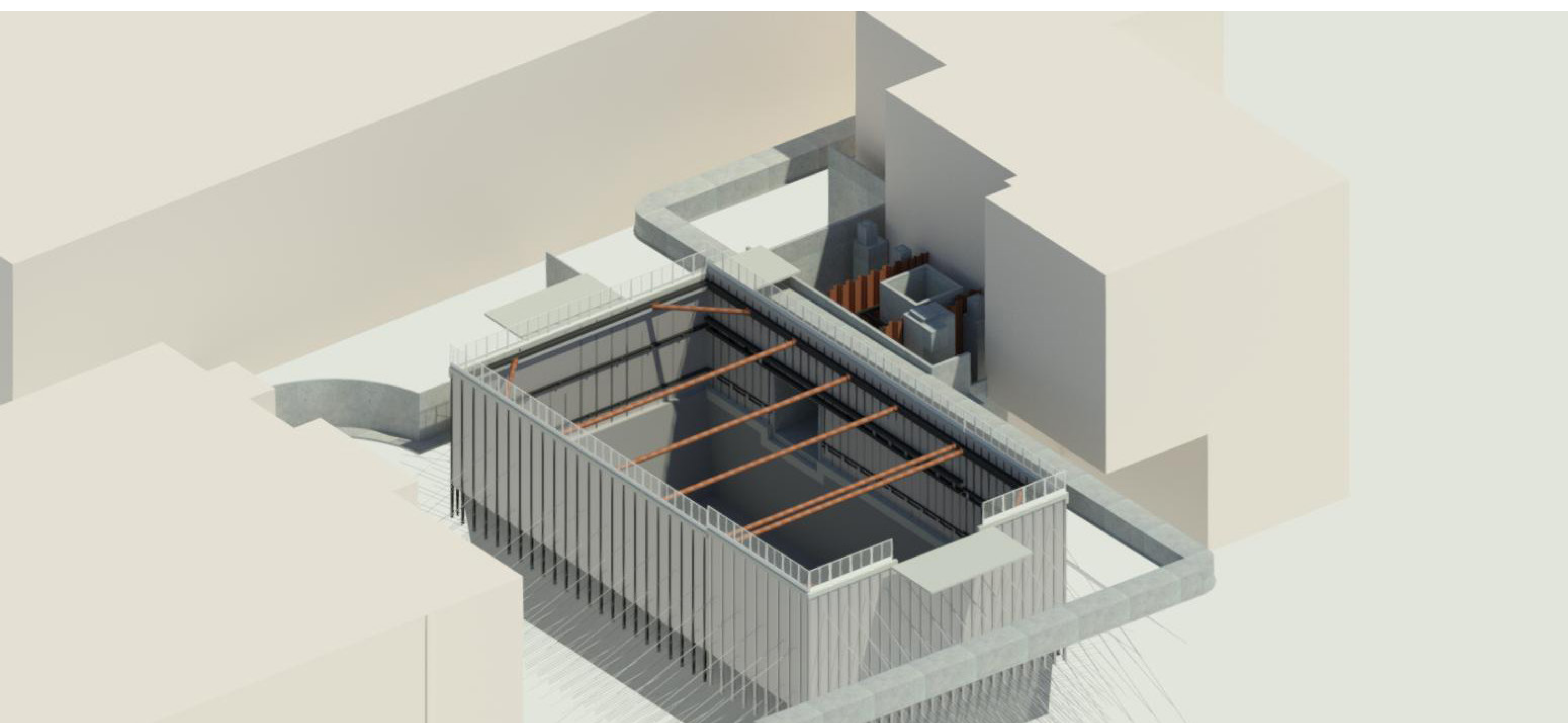


# LE BIM

## La maquette numérique



Le BIM révolutionne la conception et le suivi des projets. Il s'agit d'une maquette numérique évolutive au cours des phases de vie d'un projet (conception, exécution, récolement et exploitation). Toutes les informations y sont rattachées. CHARIER prend part activement à cette évolution du métier.



Collaboration facilitée en interne et externe : format d'échange commun



Visualisation 3D de l'ouvrage, jusqu'aux détails, dans ses différentes phases de réalisation



Maquette évolutive de la conception à la maintenance



Inter-métiers : Intégration des différentes maquettes



Ouvrage conçu, et adapté en temps réel



**CHARIER**  
INNOVE