



2017 | RSE
rapport annuel

RESPONSABILITÉ
SOCIÉTALE DE
L'ENTREPRISE

 **CHARIER**

Agir pour que ça dure

ÉDITO



120 ANS D'AVENTURE COLLECTIVE AU SERVICE DU BIEN COMMUN

À l'heure où ce rapport est imprimé, le gouvernement français travaille, dans le cadre du projet de loi PACTE, à une modification du code civil permettant d'intégrer le rôle social et environnemental des entreprises à leur objet social.

Dans le même temps des voix s'élèvent pour dénoncer les dérives du blanchiment éthique qui accompagne parfois la communication en matière de RSE.

L'Entreprise CHARIER attendait ces évolutions depuis longtemps et s'en réjouit, il est temps en effet que la responsabilité sociale, sociétale et écologique des entreprises soit reconnue comme telle.

Entreprise familiale, Entreprise de long terme, CHARIER agit et milite dans ce sens depuis plus de 15 ans ; avec humilité et détermination nous avons fait évoluer nos méthodes de production et nos pratiques managériales à la fois dans nos activités d'extraction et dans nos activités de travaux.

Au service du territoire depuis 120 ans, nous avons façonné le paysage et permis le développement des activités humaines; entreprendre en commun au service du bien commun est donc notre raison d'être, c'est ce qui donne sens à notre travail, nous avons beaucoup de chance.

Ensemble nous allons co-construire le chapitre suivant. Collectivement nous irons vers plus d'innovation, c'est ce qui nous motive aujourd'hui.

Le travail d'équipe et l'intelligence collective nous permettront d'agir pour que ça dure !



Paul BAZIREAU
Président du Directoire

35 SOCIÉTÉS

1228 SALARIÉS

228 MILLIONS D'EUROS DE CHIFFRE D'AFFAIRES

POLITIQUE RSE ENTREPRISE CHARIER

LES HOMMES

- Intégrer les différences
- Garantir la sécurité, la santé et le développement des compétences
- Conjuguer bienveillance et exigence

L'ENVIRONNEMENT

- Économiser l'énergie
- Préserver les ressources

LE DÉVELOPPEMENT

- Développer la croissance externe
- Innover au service du client et de l'environnement

LE TERRITOIRE

- Favoriser l'achat local
- Mener des actions de mécénat du fonds de dotation

SOMMAIRE



P5

120 ANS AU SERVICE DES HOMMES ET DES FEMMES DE L'ENTREPRISE

L'Entreprise CHARIER c'est avant tout 1 228 femmes et hommes ! Entre le recrutement des apprentis, la formation, la prévention/sécurité, les engagements Qualité de Vie au Travail et toutes nos actions de management participatif, CHARIER démontre que l'Homme est au cœur de nos valeurs.



Daniel HOUEL
Directeur du pôle Routes

P11

120 ANS D'ACTIONS POUR L'ENVIRONNEMENT

Les enjeux environnementaux changent. Aujourd'hui et demain, il nous faut agir sur le réchauffement climatique, préserver la ressource, développer le recyclage et améliorer notre bilan carbone. L'Entreprise est sur la bonne voie et accueille, en 2017, 10% de déchets inertes en plus.



Patrick RUELLAND,
Directeur du pôle Carrières & Recyclage des Matériaux

P15

120 ANS DE DÉVELOPPEMENT ET D'INNOVATION

Le développement chez CHARIER rime avec innovation. Ce sont ces innovations et variantes techniques qui nous démarquent sur les grands travaux et qui nous permettent d'obtenir 100% de nos marchés. Cap maintenant sur le nucléaire, l'international et le Grand Paris.



Thierry MACÉ,
Directeur des pôles Grands Travaux & Déconstruction

P19

120 ANS AU SERVICE DU TERRITOIRE

L'ancrage territorial volontariste se traduit au travers des emplois, des achats et de notre coopération avec tous les acteurs des projets. L'Entreprise sait écouter les élus, les commerces et les riverains toujours dans l'objectif de trouver les réponses les plus pertinentes pour tous.



Jérôme ROUET,
Directeur adjoint du pôle Routes

R
-
S
E
2017

L'INVITÉ

BERNARD LAPLACE LA ROUTE VERTE

- ÉTAMPES -

CHANTIER EMBLÉMATIQUE DE 2017, LA ROUTE VERTE, DÉVIATION RÉALISÉE ENTRE MARS ET NOVEMBRE 2017, A EU DES RETOMBÉES EXCEPTIONNELLES.

Bernard LAPLACE, Vice-Président de l'Agglomération de l'Étamptois Sud-Essonne et élu à la Ville d'Étampes, en charge de l'aménagement du territoire, s'exprime sur ce projet. De la genèse à son lancement, il nous dit tout.



Milig COLLOBERT,
chef de projet La Route Verte :
Comment est né ce projet ?

Bernard LAPLACE : C'est un projet attendu depuis plus de 30 ans. Cette déviation permet de désenclaver le Parc d'Activités Sud Essor, 3^e pôle économique de l'Essonne, et d'éviter la traversée des villes d'Étampes et de Brières-les-Scellés. Ce projet, initié par le Député-Maire d'Étampes, est réalisé par la Communauté d'Agglomération de l'Étamptois Sud-Essonne.

Pourquoi l'Entreprise CHARIER a-t-elle été choisie ?

L'Entreprise CHARIER nous est apparue comme étant la plus novatrice dans les solutions proposées aussi bien dans l'aspect environnemental, comme la gestion des eaux pluviales, que dans des solutions sur la structure de chaussée. CHARIER nous permettait de réaliser des économies très substantielles par rapport aux autres candidats, tout en étant particulièrement innovante.

Ce chantier est un concentré d'innovations, quelles sont-elles ?

Effectivement, cette Route Verte est gorgée de procédés innovants.

Il y a d'abord SATIS®, procédé qui consiste à introduire du chanvre dans la sous-couche routière, tout en valorisant la filière chanvre du territoire via l'entreprise Gâtichanvre. L'Entreprise CHARIER a également proposé des solutions sur la gestion des eaux pluviales, d'ailleurs l'Agence de l'Eau a reconnu ce chantier comme étant le plus qualitatif de l'Île de France cette année.

Autre innovation : SolaRoad®, la gestion de l'éclairage des ronds-points sur la déviation qui se fait par des panneaux photovoltaïques sur la piste cyclable, une première en France. Cette initiative répond véritablement au défi de l'environnement proposé à toutes les collectivités territoriales.

Comment s'est passé le chantier ?

De façon exceptionnelle ! Nous avons eu des conditions climatiques idéales et l'ambiance a été fluide avec les équipes CHARIER et l'ensemble des sous-traitants.

Que retiendrez-vous de ces 10 mois de travaux ?

Une ambiance. Un climat de confiance qui s'est installé très rapidement et qui a permis d'optimiser les délais.

Quelles sont les retombées de ce chantier ?

La déviation vient à peine d'être ouverte et nous avons déjà des retours positifs en local et des retombées nationales. Des régions nous ont même sollicités pour savoir comment elles pouvaient s'inscrire dans la démarche qui a été la nôtre sur la mise en place de chanvre ou la gestion des eaux pluviales. »

L'Entreprise CHARIER nous est apparue comme étant la plus novatrice dans les solutions proposées

Bernard LAPLACE,
Vice-Président
de l'Agglomération
de l'Étamptois
Sud-Essonne



120^{ans} ANS

au service des
Hommes et des Femmes
de l'Entreprise

INDICATEURS 2017



23

PARTENARIATS
ESAT¹



13

DE TAUX
DE FRÉQUENCE²



0,23

DE TAUX
DE GRAVITÉ³



13

HEURES DE
FORMATION/ SALARIÉ

^{56%} DÉDIÉS À LA SÉCURITÉ

| | | | | |
|------|----|------|------|--------|
| 2016 | 22 | 13,7 | 0,60 | 16,5 H |
| 2015 | 22 | 15 | 0,95 | 12,5 H |

¹ÉTABLISSEMENT ET SERVICE D'AIDE PAR LE TRAVAIL • ²NOMBRE D'ACCIDENTS AVEC ARRÊTS PAR MILLION D'HEURES TRAVAILLÉES.
³NOMBRE DE JOURS D'ARRÊTS POUR 1000 HEURES TRAVAILLÉES

ENVIE D'APPRENDRE, PLAISIR DE TRANSMETTRE



NOTRE HISTOIRE DEPUIS 120 ANS SOULIGNE L'IMPORTANCE QUE LA FAMILLE CHARIER ET L'ENTREPRISE ATTACHENT À L'HUMAIN ET NOTAMMENT À LA TRANSMISSION DES VALEURS ET DU SAVOIR. C'EST DONC TOUT NATURELLEMENT QUE LA VOIE DE LA FORMATION PAR L'ALTERNANCE OU L'APPRENTISSAGE EST ANCRÉE DANS L'ADN DE L'ENTREPRISE ET QU'ELLE ACCUEILLE AINSI CHAQUE ANNÉE DE NOUVEAUX « APPRENANTS ».

L'INTERVIEW



Emmanuelle CHARIER
Marraine de la promotion 2017

Avant tout, pourquoi la promotion « Emmanuelle CHARIER » ?

Depuis 2017, chaque promotion est parrainée par un membre de la 5^e génération de la Famille CHARIER et j'ai l'honneur, en tant qu'aînée, d'être désignée première marraine !

La 5^e génération de la Famille serait-elle, elle aussi, en apprentissage ?

Bien entendu ! Cette transmission est le résultat d'un parcours de formation qui a permis à notre génération de découvrir notre entreprise sur le terrain : ses métiers, son organisation, ses chantiers, ses carrières,

mais surtout sa plus grande richesse, les femmes et les hommes de l'Entreprise.

Concrètement ?

Depuis 12 ans, nous retrouvons pour des visites de chantiers, des formations, des échanges permettant de créer les conditions d'une transmission réussie. 3 membres de la 5^e génération ont intégré l'Entreprise, 14 y ont réalisé un stage et 4 d'entre nous ont participé à la stratégie de pérennité. Ajoutons aussi la nomination de Briec et Germain-Émile au Conseil de surveillance en mai 2017.

Que souhaitez-vous à vos nouveaux alternants ?

Je leur souhaite de préparer activement leur avenir professionnel et, qu'accompagnés de leurs tuteurs, ils réussissent leur entrée dans la vie active. Je vais suivre cela de près, je me suis engagée à prendre régulièrement de leurs nouvelles !

PROMOTION 2017 EMMANUELLE CHARIER*

30
NOUVEAUX ALTERNANTS
ENTRE 15 ET 21 ANS
(MOYENNE D'ÂGE 18 ANS)

ALTERNANTS PRÉSENTS DANS L'ENTREPRISE EN 2017

64
ALTERNANTS
57 HOMMES
7 FEMMES
55 CONTRATS
D'APPRENTISSAGE
9 CONTRATS DE
PROFESSIONNALISATION

LEURS FORMATIONS

15
FORMATIONS
15 FILIÈRES REPRÉSENTÉES :
TP ET FONCTIONS
SUPPORTS

* Emmanuelle CHARIER
Responsable Juridique et
Actionnaire de la 5^e génération.



L'équipe formation

UN CENTRE DE FORMATION CERTIFIÉ

LE CENTRE DE FORMATION CHARIER A ÉTÉ CRÉÉ EN 2009 POUR RÉPONDRE AUX BESOINS DE L'ENTREPRISE ET ÊTRE AU PLUS PRÈS DES RÉALITÉS DU TERRAIN. DEPUIS, POUR VALORISER SON SAVOIR-FAIRE, IL S'EST ENGAGÉ DANS UNE DÉMARCHÉ QUALITÉ, VALIDÉE PAR LA CERTIFICATION QUALICERT OBTENUE EN 2017.

L'équipe se compose d'une responsable formation, d'un alternant en soutien administratif et de 2 formateurs. Pour compléter ce dispositif et répondre à des besoins spécifiques métier, une vingtaine de salariés a été formée aux outils pédagogiques de formateurs. Ils viennent ainsi enrichir l'offre de formation.



LA CERTIFICATION QUALICERT GARANTIT :

- Des formateurs internes aux compétences avérées
- Des méthodes de formation, selon un référentiel métier défini
- Une communication de l'offre de formation aux salariés
- Le contrôle et le respect de la réglementation

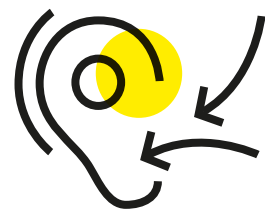
ILS EN PARLENT

Former les autres est une formidable occasion de mettre à jours mes propres connaissances. Les formations internes constituent aussi une bonne opportunité de connaître nos collègues et de mieux travailler ensemble sur les projets ensuite.

Valéry FERBER
Directeur Environnement et Innovation

Transmettre un savoir, valoriser une expérience professionnelle... Tout cela est à la portée de tous, il suffit juste d'en être conscient.

Ludovic LAURAND
Technicien Études et Topographe



CHARIER : ENTREPRISE BIENVEILLANTE

DEPUIS 10 ANS, L'ENTREPRISE CHARIER MET AUSSI À DISPOSITION DES SALARIÉS UN SERVICE D'ASSISTANCE SOCIALE, SSIO (SERVICE SOCIAL INTERENTREPRISES DE L'OUEST).

Il s'agit d'un espace d'écoute et de conseil, anonyme et confidentiel, pouvant répondre à toute problématique, professionnelle et/ou personnelle rencontrée par le salarié.

LES DOMAINES D'INTERVENTION

- Santé (invalidité, inaptitude, handicap...)
- Budget/ problèmes financiers
- Assistance juridique
- Logement (bailleurs sociaux, hébergement d'urgence...)
- Familial (divorce, décès...)
- Emploi/retraite
- Risques Psycho-Sociaux

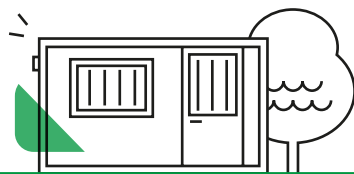
Un n° vert spécial CHARIER est mis à disposition des salariés



LA QUALITÉ DE VIE CHEZ CHARIER... DU DIAGNOSTIC À L'ACTION

EN 2017, SUITE À L'ENQUÊTE AUPRÈS D' ¼ DES SALARIÉS DE L'ENTREPRISE, EN AGENCES OU SUR CHANTIERS, DES ACTIONS D'AMÉLIORATION SONT MISES EN PLACE PARMI LESQUELLES :

Des cabanes grand luxe ! conçues par une équipe d'ouvriers



Des réunions d'agence Se voir plus souvent



Tous sur les chantiers !



Être chef, ça s'apprend ! Formation aux outils de management



L'utilisateur, acteur de l'achat matériel



S'afficher CHARIER sur les chantiers

EN CHIFFRES

80,2% DE SATISFACTION DE QUALITÉ DE VIE CHEZ CHARIER - ENQUÊTE 2016

80 ACTIONS RETENUES SUR L'ENSEMBLE DES ENTITÉS

65% D'AVANCEMENT GLOBAL DES ACTIONS EN 2017

3 THÈMES PRÉPONDERANTS :
• SÉCURITÉ
• MANAGEMENT
• COMMUNICATION

LE CHANTIER PARTICIPATIF : DE L'INTELLIGENCE INDIVIDUELLE À L'INTELLIGENCE COLLECTIVE

ZOOM SUR

LE FONCTIONNEMENT DU CHANTIER PARTICIPATIF À L'AGENCE ROUTES & TRAVAUX URBAINS DE NANTES



1 VISITE PRÉPARATOIRE DE CHANTIER

Préparer le chantier avec l'équipe et réfléchir ensemble tous les matins sur la journée de travail prend du temps mais cela nous permet d'en gagner ensuite ! Avec l'outil mis en place, les informations sont partagées, cela évite les erreurs et des répétitions de consignes !

Guy-Henri FOUCHER,
Chef de chantier

2

PRÉVISIONNEL CHIFFRÉ

Visiter le chantier et réaliser le prévisionnel permet de nous exprimer bien en amont. Un chantier compris est déjà à moitié fait. Nos idées sont prises en considération, c'est important pour nous.

David BETHUYS,
Chauffeur de pelle



3 SUIVI VISUEL DU CHANTIER

DÉCRYPTAGE



L'IDÉE ?

Changer les méthodes managériales en faisant participer l'ensemble de l'équipe aux décisions : de la préparation au pilotage du chantier.



LES OBJECTIFS ?

- Optimiser les ressources et le planning
- Améliorer la Qualité de Vie au Travail en impliquant le personnel dans les décisions.



LA MÉTHODE ?

Une expérimentation sur 3 agences : Routes & Travaux Urbains Nantes et La Turballe, Terrassement Déconstruction Désamiantage Bretagne. Si test concluant, déploiement en agences Travaux.



LES AVANTAGES DU CHANTIER PARTICIPATIF AGORA ?

- Comprendre les décisions prises sur chantier.
- Avoir une vue globale du chantier et y donner du sens.
- Partager ses idées et bonnes pratiques.
- Impliquer les équipes pour optimiser le planning.



Chef de Chantier : Guy-Henri FOUCHER • Chauffeur de pelle : David BETHUYS • Opérateur maçon : Jimmy DUPIN
Chauffeur de camion : Frédéric CLAVEAU • Apprenti : Simon JOLLET • Conducteur de Travaux : Nicolas CORBINEAU

L'AMÉNAGEMENT DES FOURGONS, FACILITATEUR DU QUOTIDIEN

Depuis plusieurs années, Francis, ancien menuisier de formation, et aujourd'hui chauffeur de pelle à l'agence de CHARIER Terrassements Déconstruction Désamiantage Atlantique Vendée, aménageait lui-même ses fourgons avec du bois. Quand son fourgon a dû être renouvelé, la direction de l'agence lui a naturellement proposé de concevoir l'agencement de son futur véhicule.



CHAQUE CHOSE À SA PLACE : FRANCIS TRAVAILLE SOUVENT EN DÉPLACEMENT, IL A DONC BESOIN D'AVOIR TOUT SON MATÉRIEL À DISPOSITION POUR L'ENTRETIEN DE SA PELLE.

Une Initiative d'un groupe de travail : Direction Matériel et Achats/Santé - Prévention/Agences

COURIR POUR QUE ÇA DURE !



Ekiden Saint-Nazaire 2017 : Un marathon en relais, accessible à tous !

PERSONNE NE LEUR DIT DE LE FAIRE, ET MÊME PIRE, PERSONNE NE LES PAYE POUR LE FAIRE ! Pourtant, ces collègues de toutes agences courent le week-end sous pavillon CHARIER, parfois en relais, parfois en individuel, parfois déguisés, dans les courses de la région.

Allez savoir pourquoi...

- **Pour leur santé ?** « C'est sûr, on est moins malade quand on fait du sport, et en plus on perd du gras ! »

- **Pour l'ambiance ?** Pas de doute, ces jours-là, c'est pas la soupe à la grimace

Rajoutez une légère addiction aux endorphines, et vous aurez tout compris...

BIEN-ÊTRE, PERFORMANCE, PLAISIR, COHÉSION D'ÉQUIPE



RECY'CASQUES PRIMÉ AUX TROPHÉES DE L'INSERTION DU MEDEF 44

Pour la deuxième fois, CHARIER est lauréate grâce à son projet de recyclage des casques de chantier, Recy'casques, en partenariat avec l'ESAT* de la Cholière. Bravo à Constant CHARIER et Youssef KAMLI, à l'initiative du projet qui vise à récupérer et valoriser les anciens casques de chantier.

Les trophées de l'insertion sont organisés par le MEDEF 44 autour d'acteurs institutionnels : l'AGEFIPH (Association de Gestion du Fonds pour l'Insertion Professionnelle des Personnes Handicapées) et la DIRECCTE (Direction Régionale des Entreprises, de la Concurrence, de la Consommation, du Travail et de l'Emploi) des Pays de la Loire.

*ESAT : Établissement et Service d'Aide par le Travail



120 ANS

d'actions pour l'environnement

INDICATEURS 2017

241 000 T*
DE DÉCHETS INERTES RECYCLÉS SUR PLATEFORME

10,8%
TAUX DE RECYCLAGE DANS LES ENROBÉS

204
ÉMISSIONS DE GAZ À EFFET DE SERRE¹

15*
SITES CERTIFIÉS ISO 14001

| | | | | |
|------|-----------|-------|-----|----|
| 2016 | 250 000 T | 10,8% | 217 | 16 |
| 2015 | 250 000 T | 11,3% | 216 | 15 |

* NOUVEAU PÉRIMÈTRE DEPUIS LA VENTE DE CHARIER DV
¹ RAPPORTÉ AU CA CONSOLIDÉ - EN KG DE CO2/KC

LE JACUZZI DES COQUILLES SAINT-JACQUES

Qui aurait cru que CHARIER Génie Civil allait un jour se préoccuper de la santé et du bien-être des coquilles Saint-Jacques ?

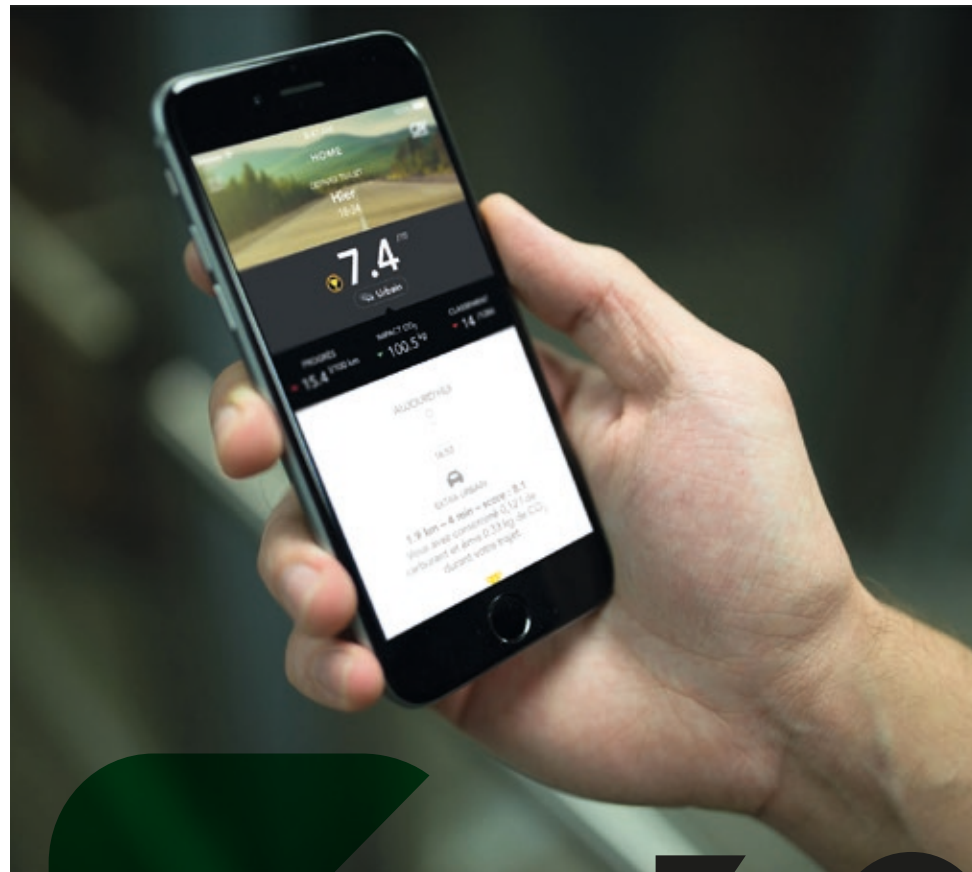
Dans le cadre d'un chantier de pose d'une canalisation AEP (Alimentation d'Eau Potable) dans la Rance maritime, CHARIER Génie Civil assure la prestation de battage de 62 tubes métalliques. Ce battage de pieux entraîne des bruits sous-marins néfastes pour les mammifères, les poissons et les mollusques dont la coquille Saint-Jacques. Pour limiter l'impact sonore sur ces espèces, les équipes Génie Civil ont expérimenté un dispositif appelé « rideau de bulles ».



Tuyau percé, alimenté en air comprimé

DÉCRYPTAGE

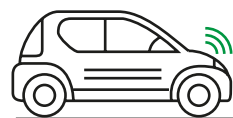
- Le tuyau est descendu le long du pieu sur le fond de la Rance et, l'air s'en échappant forme un rideau de bulles qui encadre le pieu lors du battage.
- Les bulles d'air absorbent et réfléchissent une partie de l'énergie des ondes de choc, diminuant ainsi l'impact sonore. Un véritable bain de zénitude pour les coquilles Saint-Jacques...



CHARIER 3.0

POUR RÉDUIRE LES CONSOMMATIONS DE CARBURANT

L'ENTREPRISE CHARIER S'ENGAGE DANS LA RÉDUCTION DE SON EMPREINTE ENVIRONNEMENTALE EN PILOTANT LA CONSOMMATION DE CARBURANT. L'OUTIL DE LA STARTUP WENOW EST EN TEST SUR 29 VÉHICULES EN 2017 ET VA ÊTRE DÉPLOYÉ SUR L'ENSEMBLE DE LA FLOTTE EN 2018. LES ENGINS DE CHANTIER DISPOSENT, EUX, DE CAPTEURS CONNECTÉS.



560 VÉHICULES ÉQUIPÉS DU BOITIER WENOW

OBJECTIFS :

- POUR LE CONDUCTEUR : une application sur smartphone pour suivre ses consommations et les réduire grâce à des conseils personnalisés
- POUR L'ENTREPRISE CHARIER : un site internet pour collecter l'ensemble des données et analyser les consommations globales

DÉCOUVREZ L'APPLICATION



6% DE RÉDUCTION DES CONSOMMATIONS DE CARBURANT



EN SAVOIR PLUS SUR : CHARIER TV

L'ISO 14001 : PRÉSERVER L'ENVIRONNEMENT PENDANT LES TRAVAUX

LA CERTIFICATION ISO 14001 DES GRANDS TRAVAUX VIENT COMPLÉTER LES 11 SITES INDUSTRIELS DÉJÀ CERTIFIÉS.

AVANT 2017



À PARTIR DE 2017

- 4 AGENCES DU PÔLE
- GRANDS TERRASSEMENTS
 - TRAVAUX DE CARRIÈRES VILLEROY
 - GÉNIE CIVIL - NANTES
 - GÉNIE CIVIL - PARIS

L'analyse environnementale, spécifique à chaque chantier, permet de travailler en équilibre avec chaque milieu naturel et limite les impacts sur les écosystèmes existants aux abords des travaux.



ENJEUX DE LA CERTIFICATION ISO 14001 :

- Préservation des ressources
- Gestion des eaux de ruissellement
- Continuité hydraulique
- Maîtrise des poussières

RECYCLER !

L'ÉCONOMIE CIRCULAIRE DES DÉCHETS DU BTP CONSTITUE UNE STRATÉGIE D'ENTREPRISE AU SERVICE DU TERRITOIRE.



MISSIONS : > ACTIONS

ÉVITER LES DÉCHARGES SAUVAGES

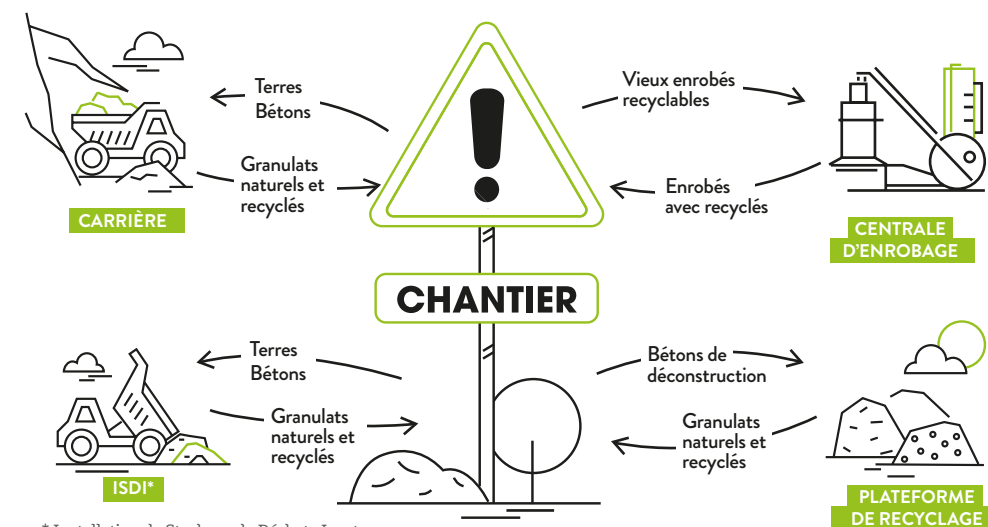
- > Proposer un réseau de proximité de sites d'accueil

OPTIMISER LA RESSOURCE

- > Favoriser le recyclage et le ré-emploi par le tri et le traitement en place

RÉDUIRE L'IMPACT CARBONE

- > Favoriser le double fret sur le plus de sites possibles



* Installation de Stockage de Déchets Inertes

LE CHIFFRE

OBJECTIF NATIONAL DU SECTEUR DU BTP :

70% DE VALORISATION DE DÉCHETS*

* Objectif fixé par la loi de la transition énergétique pour la croissance verte du 17 août 2015



LA BIODIVERSITÉ À L'INTÉRIEUR ET À L'EXTÉRIEUR DE LA CARRIÈRE DE LA HAYE-FOUASSIÈRE

| | INTÉRIEUR CARRIÈRE | EXTÉRIEUR CARRIÈRE |
|-----------------------------------|--------------------|--------------------|
| PLANTES | 229 | 223 |
| MAMMIFÈRES | 4 | 1 |
| GRENOUILLES, CRAPAUDS ET TRITONS | 1 | 0 |
| CRIQUETS, SAUTERELLES ET GRILLONS | 11 | 8 |
| LIBELLULES | 10 | 5 |

La biodiversité est plus grande à l'intérieur de la carrière qu'à l'extérieur.

LA CARRIÈRE, RÉSERVOIR DE BIODIVERSITÉ

LES TRAMES VERTES ET BLEUES (TVB) – INITIÉES DANS LE CADRE DES LOIS GRENELLE – VISENT À MAINTENIR OU RECONSTITUER UN RÉSEAU D'ÉCHANGES POUR QUE LES ESPÈCES ANIMALES OU VÉGÉTALES COMMUNIQUENT, CIRCULENT, S'ALIMENTENT ET SE REPRODUISENT.

Une question se pose pour les carrières : sont-elles des obstacles à la circulation des espèces ou contribuent-elles à la biodiversité ?

Selon l'étude menée par le CPIE* Loire Anjou sur les sites d'extraction de La Haye-Fouassière et de Liré, les carrières jouent un rôle notable dans les continuités écologiques. Elles servent de corridor et de réservoir de biodiversité local important pour les espèces végétales de milieux secs.

* CPIE : Centre Permanent d'Initiatives pour l'Environnement



LES FAUCONS PÈLERINS À LA CARRIÈRE DE LA MARIAIS À DONGES

En 2016, naissaient les premiers jeunes faucons pèlerins de Loire-Atlantique à la carrière de la Clarté à Herbignac. En 2017, 6 couples ont été observés, tous implantés dans des carrières en exploitation. Les carrières, avec leurs parois abruptes, sont les refuges idéaux pour ces rapaces. Elles contribuent ainsi au développement de la biodiversité grâce à l'ouverture de nouveaux milieux qui ont tendance à disparaître dans la nature.

Des ornithologues professionnels ont observé un couple ayant donné naissance à 3 jeunes à la carrière de la Mariais à Donges.

120 ANS

de développement et d'innovation

INDICATEURS 2017

772 912 €
DE PRODUITS INNOVANTS (CA)

6
BREVETS

42
SITES DE GESTION DE DÉCHETS INERTES

| | | | |
|------|-----------|---|----|
| 2016 | 544 595 € | 5 | 41 |
| 2015 | 401 700 € | 4 | 37 |

PARTAGEONS NOS BONNES IDÉES

1^{er} PRIX de L'INNOVATION

CHARIER

1^{ER} PRIX DE L'INNOVATION, 2017 LE PASSAGE À L'ACTION

EN CHIFFRES

4 THÈMES
77 DOSSIERS

SANTÉ ET SÉCURITÉ

17 DOSSIERS

SOCIAL ET MANAGÉRIAL

20 DOSSIERS

TECHNIQUE ET/OU ENVIRONNEMENTAL

24 DOSSIERS

PRODUITS ET SERVICES

16 DOSSIERS

8 DOSSIERS RÉALISÉS **14 DOSSIERS EN COURS**

Exemples simples et efficaces

EASY BÂCHAGE

- L'IDÉE : CARTER DE BÂCHAGE AMOVIBLE
- DÉPÔT BREVET EN COURS
- CAMIONS BENNES ÉQUIPÉS, À NOZAY ET VANNES



LE MÂT GPS RABATTABLE

- L'IDÉE : SYSTÈME DE MÂT RABATTABLE POUR FACILITER LA MISE EN PLACE DE LA COUPOLE GPS
- BULLS ÉQUIPÉS À VANNES, NANTES ET MONTOIR

MAGMA+ DE L'INDUSTRIE AU COMMERCE

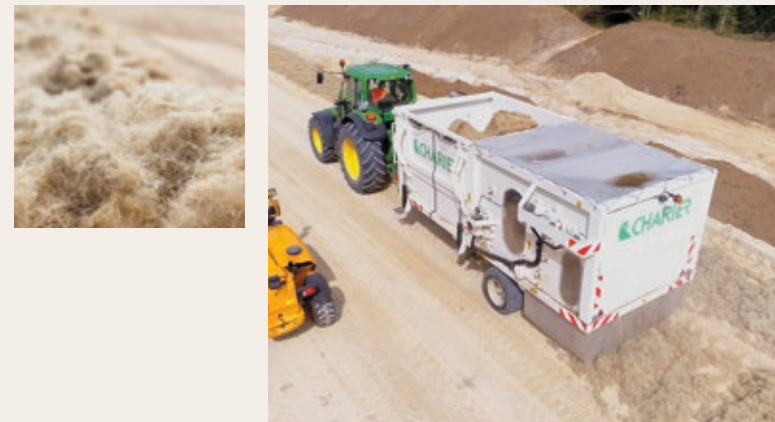
Avec le projet d'Amélioration Continue « Magma + », CHARIER Carrières & Recyclage des Matériaux améliore sa performance industrielle.

Début 2017, la démarche est étendue au commerce avec un objectif clair : répondre au besoin client. Une journée est organisée, avec un cabinet extérieur, pour bien identifier les axes de développement et mener des actions concrètes. Des indicateurs sont mis en place pour mesurer l'évolution de la performance commerciale dont un indicateur clé : le taux de service. Ce taux est le ratio entre le nombre de camions bien chargés et le nombre de camions chargés sur une période.

Ce sont les chauffeurs de chargeuses et les agents de balances qui calculent leur **Taux de Service Client** et son amélioration au quotidien.

ÉCONOMIE DES RESSOURCES

SATIS © :
Réduction des consommations d'enrobés en renforçant les sous-couches routières avec des fibres végétales.



RÉDUCTION DES ÉMISSIONS DE GAZ À EFFET DE SERRE

FRIOFLEX © :
Enrobé à froid. Economie de gaz et réduction des émissions Carbone car les granulats ne sont pas séchés.

Pas de fumées sur le chantier = du confort pour les salariés



DES INNOVATIONS POUR PRÉSERVER L'ENVIRONNEMENT

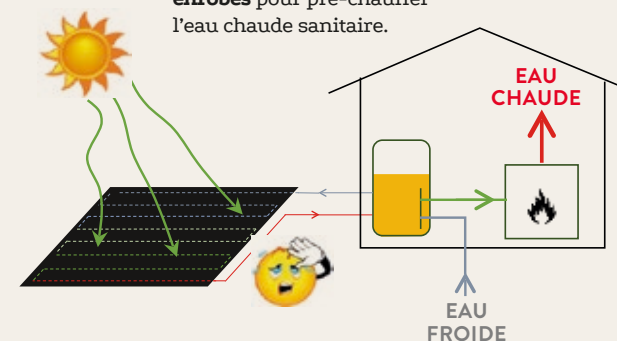


ÉNERGIES RENOUVELABLES

LA VOIRIE COLLECTE L'ÉNERGIE SOLAIRE POUR COUVRIR LES BESOINS DES USAGERS

HÉLIANTHE © :

Le solaire thermique dans les enrobés pour pré-chauffer l'eau chaude sanitaire.



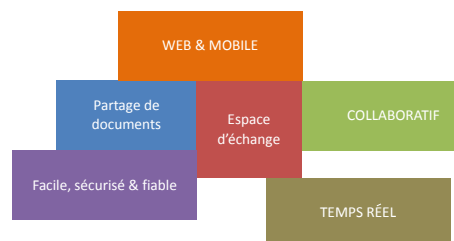
SOLAROAD ©
La voirie photovoltaïque pour cyclistes et piétons.

DIGITAL & PERFORMANCE



L'INTELLIGENCE COLLECTIVE RÉSULTE DE LA CAPACITÉ D'UN GROUPE À COLLABORER EFFICACEMENT ENSEMBLE. DES OUTILS SONT NÉCESSAIRES POUR COORDONNER LES ACTIVITÉS. **CHARIER A OPTÉ POUR LA SOLUTION MICROSOFT OFFICE 365.**

Les outils de la solution mettent à disposition un espace d'échange et de partage de documents accessibles par web et mobile. Cela favorise le travail collaboratif en temps réel via un accès simple, fiable et sécurisé des ressources mises en commun.

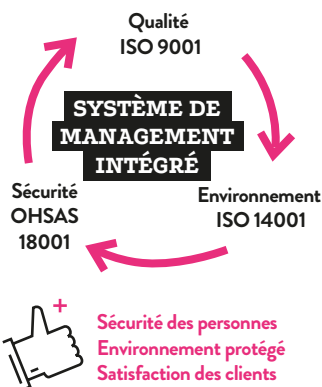


ENTREPRISE PERFORMANTE

LE SYSTÈME DE MANAGEMENT INTÉGRÉ, LEVIER D'EFFICACITÉ

L'ENTREPRISE CHARIER MÈNE SUR SES CHANTIERS DES ACTIONS FORTES EN SÉCURITÉ, EN QUALITÉ ET EN ENVIRONNEMENT.

En 2017, l'agence CHARIER grands terrassements, travaux de carrières Villeroy, génie civil Nantes et Paris ont franchi le pas d'une triple certification QSE (Qualité Sécurité Environnement). Cette approche globale donne une nouvelle dynamique de management pour le responsable d'agence.



OBJECTIFS

- Répondre aux enjeux stratégiques de l'Entreprise
- Harmoniser les pratiques
- Réduire le nombre de documents
- Créer du lien entre les démarches QSE et le Contrôle Interne
- Optimiser les audits internes et externes
- Intégrer les dernières versions des normes ISO
- Prendre en compte les normes relatives :
 - au marquage CE des enrobés
 - à la RSE
 - au management de la sécurité



120 ANS

au service du territoire

INDICATEURS 2017



ACHAT EXTERNE LOCAL



ACTIONS DE MÉCÉNAT DU FONDS DE DOTATION



PARTENARIATS AVEC ASSOCIATIONS ENVIRONNEMENTALES
* NOUVEAU PÉRIMÈTRE DEPUIS LA VENTE DE CHARIER DV

| | | | |
|------|-----|---|----|
| 2016 | 55% | / | 11 |
| 2015 | 55% | / | 11 |

Fonds de dotation CHARIER

AGIR GÉNÉREUSEMENT POUR LE TERRITOIRE

ÊTRE AU SERVICE DU TERRITOIRE :
UNE VOCATION PARTAGÉE PAR LA FAMILLE
ET L'ENTREPRISE DEPUIS 120 ANS.

LE FONDS DE DOTATION CHARIER* A ÉTÉ CRÉÉ EN MARS 2017, AVEC POUR AMBITION DE :

- Poursuivre cette contribution au bien-être et au développement du territoire
- Renforcer les liens avec les acteurs de la société civile en étant attentif à ses besoins

* Le fonds de dotation CHARIER a été créé par l'Entreprise CHARIER - La Foncière CHARIER et la SCI la CLARTÉ. Son conseil d'administration - présidé par Pierre-Marie CHARIER - administre, dirige et gère les actions et programmes mis en œuvre par le fonds de dotation, assisté d'un comité d'engagement.



À QUOI SERT LE FONDS DE DOTATION ?

Le fonds de dotation CHARIER a pour mission d'intervenir sur des actions d'intérêt général répondant aux besoins spécifiques du territoire, autour de **3 axes principaux** qui tendent à promouvoir et soutenir :

-  La connaissance et la sauvegarde de l'environnement
-  La protection, la mise en valeur et la transmission du patrimoine, la création, le développement des œuvres de l'art et de l'esprit, et plus généralement la vie culturelle
-  L'action sociale (insertion professionnelle), solidaire et humanitaire.

COMMENT FONCTIONNE-T-IL ?

Le fonds de dotation soutient des initiatives ciblées pour répondre aux 3 axes :

-  Soit en concevant ou portant directement des projets
-  Soit en soutenant des associations et autres organismes, en mobilisant les énergies et les ressources des fondatrices, des salariés et de la Famille actionnaire, mais aussi au travers de partenariats avec des acteurs de la société civile.

LES PREMIÈRES ACTIONS EN 2017 :



1 Abeille, sentinelle de l'environnement @

L'inauguration du rucher et la signature de la charte « Abeille, Sentinelle de l'Environnement@ » a eu lieu le 20 octobre 2017, en présence de Gilles LANIO, Président de l'UNAF**. Les 6 ruches, situées à proximité de la carrière de La Clarté, à Herbignac, montrent qu'une activité humaine est compatible avec la préservation de la biodiversité.

**UNAF: Union Nationale de l'Apiculture Française



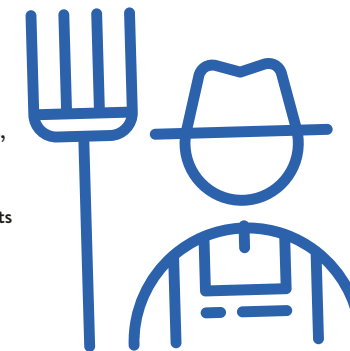
LES ABEILLES AU CŒUR DE NOTRE ENVIRONNEMENT.

- 1^{res} ouvrières de la biodiversité
- 20 000 espèces végétales menacées protégées par les abeilles
- 80% de plantes fécondées par les abeilles.
- 40% de notre alimentation dépendante des abeilles

2 DANA, un projet d'agriculture responsable

Mise à disposition gratuite de terres, à proximité des carrières, pour les agriculteurs qui s'engagent :

- à l'utilisation raisonnée des produits phytosanitaires
- à la participation aux programmes d'agroforesterie



L'AGENCE ROUTES & TRAVAUX URBAINS DE LA TURBALLE A RÉAMÉNAGÉ L'AVENUE DU MARÉCHAL LECLERC, DANS LE CENTRE-VILLE DE LA TURBALLE, DE SEPTEMBRE 2016 À MARS 2017.

CHARIER A MESURÉ LA SATISFACTION DES RIVERAINS PAR UN MICRO-TROTTOIR.

ÉCOUTER LES RIVERAINS DES CHANTIERS



« Il y avait une bonne équipe et des gens compétents. On nous a bien expliqué le principe de ces travaux. Tout s'est passé dans une bonne ambiance et le respect ».

Ghislain BRUNOT,
Gérant de PMU



« Nous avons eu quelques inquiétudes à cause de l'envergure des travaux. Les délais ont été respectés. Des tranches avaient été organisées pour ne pas que toute la rue soit impactée en même temps avec des flux de circulation pour les voitures et les piétons ».

Marie-France AGUILAR-BOSCHE,
Vétérinaire

« Une bonne ambiance et le respect »



« S'ils devaient intervenir devant ma porte, ils me demandaient à quelle heure cela m'arrangeait pour ne pas bloquer la porte pour les clients ».

Pascal RUMEAU,
Boucher

« Les employés étaient très arrangeants, très à l'écoute. »



« Je pensais qu'il y allait avoir une baisse des ventes et finalement cela s'est maintenu et il y a même un mois où j'ai fait un petit peu plus que l'an passé ».

Jean-François NOGUE,
Gérant d'une boutique de prêt-à-porter



« Les employés étaient très arrangeants, très à l'écoute... Dès qu'on avait une question, ils nous expliquaient comment allaient se passer les travaux. C'est passé très vite et nous n'avons pas été impactés par les travaux et pas eu de perte de fréquentation ».

Hélène CURET,
Pharmacienne



VOIR LE MICRO-TROTTOIR EN INTÉGRALITÉ SUR YOUTUBE : CHARIER TV

CHARIER ET L'IUT DE SAINT-NAZAIRE UNE HISTOIRE DE PLUS DE 20 ANS



Etudiants de l'IUT de Saint-Nazaire en visite sur un chantier CHARIER

RENCONTRE ENTRE NICOLAS BERNIER, RESPONSABLE DES ÉTUDES À L'AGENCE ROUTES & TRAVAUX URBAINS DE NOZAY, ET GÉRÔME SEGUETTES, DIRECTEUR DES ÉTUDES DU DÉPARTEMENT GÉNIE CIVIL DE L'IUT DE SAINT-NAZAIRE.



Nicolas BERNIER



Gérôme SEGUETTES

L'ENTRETIEN

Nicolas BERNIER : CHARIER et l'IUT de Saint-Nazaire, c'est une histoire qui dure depuis combien de temps ?

Gérôme SEGUETTES : Depuis la fin des années 80, avec la création du département Génie Civil à l'IUT de Saint-Nazaire. Une convention de collaboration entre les 2 entités a été signée à cette époque. D'anciens étudiants ont intégré l'Entreprise CHARIER et reviennent à l'IUT pour présenter leur métier lors des différentes manifestations et forums.

Nicolas : Comment se manifeste ce partenariat ?

Gérôme : Chaque année, tous les étudiants visitent la carrière de la Clarté et ses installations. Cette visite permet de les sensibiliser aux différents métiers du Génie Civil académique. Cette année,

nous avons eu l'occasion de visiter également le chantier du boulevard des apprentis à Saint-Nazaire et la mise en œuvre de nuit des enrobés sur la RN171 à Trignac.

Nicolas : Et côté CHARIER ?

Gérôme : Des salariés de l'entreprise interviennent en tant que vacataires auprès des étudiants préparant un DUT Génie Civil Construction Durable et en licence professionnelle Conduite de Projets en Travaux Publics. D'autres collaborations sont instaurées entre CHARIER et le laboratoire GeM UMR CNRS 6183* au travers de projets collaboratifs (recherche et développement et de mécénats dans le cadre de la Chaire Génie Civil et Éco-constructions).

Nicolas : Est-ce que les étudiants de l'IUT bénéficient d'autres actions de l'Entreprise CHARIER ?

Gérôme : Oui ! Grâce au Prix de l'Innovation CHARIER, les 140 étudiants de la nouvelle

promotion ont obtenu des EPI (Équipements de Protection Individuelle). Ils s'en serviront tout au long de leur formation pour effectuer des visites de chantier. Nous vous remercions, Nicolas, puisque c'est vous qui avez choisi, en tant que lauréat, l'IUT comme bénéficiaire de votre prix.

Nicolas : Quels sont les projets à venir ?

Gérôme : Continuer de la sorte ; développer des projets en travail collaboratif BIM (Building Information Modeling), renforcer les liens entre l'équipe de recherche et l'Entreprise CHARIER dans le domaine de la R&D et l'innovation.

* GeM UMR CNRS 6183, institut de recherche en Génie Civil et Mécanique, regroupe 230 personnes (École Centrale, Faculté des sciences et techniques et IUT de Saint-Nazaire)

DES JURYS D'EXAMENS, LIENS ENTRE L'ENTREPRISE ET L'ÉCOLE

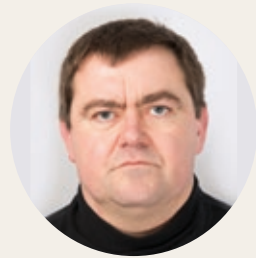


DEPUIS 1994, L'AGENCE ROUTES & TRAVAUX URBAINS DE CERIZAY EST ENGAGÉE DANS DES JURYS D'EXAMENS DE TITRE PROFESSIONNEL PELLETEUSE ET DUMPER.

« Cet engagement nous permet d'aller plus loin dans l'encadrement des jeunes et de mieux se rendre compte de leurs points forts et de leurs points faibles.

Nous les accompagnons ainsi de façon plus cohérente dans leur formation professionnelle.

Olivier PAULEAU,
Responsable d'exploitation à l'agence Routes & Travaux Urbains de Cerizay.
Jury CAP conduite d'engins, à Poitiers



L'AGENCE ROUTES & TRAVAUX URBAINS DE NANTES CONSACRE BEAUCOUP DE RESSOURCES À L'APPRENTISSAGE ET À L'ALTERNANCE EN FORMANT DES JEUNES, DU CAP À L'INGÉNIEUR.

Pour Yann, « Être jury permet de garder un lien entre l'enseignement et l'Entreprise. Nous avons besoin d'être rattachés au système éducatif pour bien guider nos jeunes ».

Les sessions de jury permettent à des professionnels de valider des compétences métier.

C'est une fierté de se rendre compte de ce qu'on apporte aux jeunes.

Yann FLÉJÉO,
Conducteur de travaux à l'agence Routes & Travaux Urbains de Nantes.
Jury BTS Travaux Publics, Lycée LIVET à Nantes



« J'ai eu envie d'être jury à l'EDHEC avant tout pour rendre ce que j'ai reçu quand j'étais étudiant et pour rester en lien avec ceux qui m'ont formé.

Je trouve très enrichissant, personnellement et pour l'Entreprise CHARIER, de bénéficier de contacts avec des enseignants chercheurs de très bon niveau.

C'est également l'occasion de mesurer combien la perception de l'entreprise a évolué au sein des écoles de Management et de croiser d'anciens copains de promotion !

Paul BAZIREAU,
Président du Directoire.
Jury à l'EDHEC, École Des Hautes Études Commerciales



LE JURY ENTRAÎNE LES ÉTUDIANTS À L'ORAL D'ENTRÉE EN ÉCOLES SUPÉRIEURES DE COMMERCE. L'ORAL EST COMPOSÉ D'UN EXPOSÉ DE CULTURE GÉNÉRALE ET D'UN ENTRETIEN DE MOTIVATION.

« L'intérêt par rapport à un entretien de sélection classique est de pouvoir faire un « débriefing » avec l'étudiant après l'oral. On a l'impression d'être utile en tant qu'ainé en donnant quelques conseils pour que l'étudiant réussisse cette épreuve.

Jean-Marie RÉMY,
Directeur administratif et financier.
Jury depuis 10 ans en Classe Préparatoire aux Grandes Ecoles (CPGE) au lycée Saint-Vincent Providence de Rennes et à l'École Supérieure de Commerce AUDENCIA Nantes



Michel MÉRIEN,
Directeur des Ressources Humaines



Emmanuelle FAHLON-BIGOT,
Référent 3S Terrassement Déconstruction



Constant CHARIER,
Directeur de projets

COMITÉ DE PILOTAGE RSE



Valéry FERBER,
Directeur Environnement et Innovation



Alain VIGNEAU,
Chef de secteur Grand Paris



Elvina PIROTAIS,
Consultante



JANVIER 2017

CRÉATION D'UN COMITÉ DE PILOTAGE RSE



RÔLE DU COMITÉ DE PILOTAGE :

- FAIRE LE LIEN ENTRE LA POLITIQUE RSE ET LA RÉALITÉ DU TERRAIN
- PROMOUVOIR DES ACTIONS CONCRÈTES QUI ILLUSTRENT LA STRATÉGIE RSE
- PILOTER LE PLAN D'ACTIONS RSE



JUIN 2017
ÉVALUATION ISO 26000



Niveau 5 : Exemplarité
801 à 1000 points

714 points

Cotation CHARIER



Niveau 4 : Maîtrise
601 à 800 points



Niveau 3 : Mise en œuvre
401 à 600 points

Niveau 2 : Déploiement
201 à 400 points

Niveau 1 : Découverte
0 à 200 points



ET EN 2018 ?

- Lancement des travaux du siège social
- La charte informatique
- Les formations PRAP - Accompagnement lombalgie
- La démarche contre le harcèlement - Respect de la personne...

ET LA POURSUITE DES PROJETS ENGAGÉS EN 2017 :

- Le chantier participatif sur toutes les agences,
- WeNow sur tous les véhicules légers de l'Entreprise
- Le fonds de dotation,
- Les actions Qualité de Vie au Travail
- Les actions du Prix de l'Innovation



- 1 Logo humain réalisé par 1 000 salariés
- 2 La 5^e génération CHARIER
- 3 Une exposition des innovations dont SATIS®
- 4 Machines exposées avec leurs chauffeurs
- 6 La 5^e génération aux premiers rangs de la plénière
- 7 Une partie du COMEX
- 8 Les 120 ans célébrés au cœur de la carrière de La Clarté
- 9 L'équipe CHARIER Carrières et Recyclage de Matériaux
- 10 Une partie des responsables d'agences CHARIER



1 000

SALARIÉS
VENUS DE TOUTES LES
AGENCES CHARIER
CÉLÉBRER LES 120 ANS DE
L'ENTREPRISE

620

CLIENTS PRÉSENTS
POUR UNE VISITE GUIDÉE DU
SITE, UNE PLÉNIÈRE ET UN
COCKTAIL DÉJEUNATOIRE
SOUS LE SOLEIL

18

**MACHINES
EXPOSÉES**

5

**STANDS
INNOVATION :**
SATIS®, FRIOFLEX®,
HELIANTHE®/ENROVOL®,
SOLAROAD®

1

**FAMILLE
AU GRAND
COMPLET**

Je retiens de
cette journée
la cohésion, la
passion de vos
collaborateurs
à faire partie
de cette belle
entreprise

Un client



Éric Tabarly,
navigateur français.



LA CONFIANCE EST
UN ÉLÉMENT MAJEUR :
SANS ELLE, AUCUN PROJET

N'ABOUTIT



 **CHARIER**

87 - 89 RUE LOUIS PASTEUR
44 550 MONTOIR-DE-BRETAGNE
TÉL. 02 40 17 14 14

WWW.CHARIER.FR

REMERCIEMENTS :

Bernard LAPLACE, Agglomération
de l'Étampeois Sud-Essonne,
Elvina PIROTAIS, EPCF

**ONT PARTICIPÉ À LA RÉDACTION
DU RAPPORT RSE 2017 :**

Sofia BALAGUER, Nicolas BERNIER,
Naomi BOSSIS, Constant CHARIER,
Emmanuelle CHARIER, Germain-
Emile CHARIER, Morgan CHEVER,
Milig COLLOBERT, Emmanuelle
FALHON-BIGOT, Valéry FERBER, Yann
FLÉJÉO, Hélène GUILLOU, Youssef
KAMLI, Claire-Anne LARDIÈRE,
Soazig LUNEL-ÉON, Emmanuelle
MARTEIL, Olivier PAULEAU, Émilie
PERENNES, Séverine PÉRICHON,
Jean-Marie RÉMY

CRÉDIT PHOTO :

Gaël ARNAUD, Com Son Image, Baloon
photos

RÉALISATION :

LINER Communication



RAPPORT IMPRIMÉ AVEC DES ENCREES
VÉGÉTALES - PAPIER ÉCO RESPONSABLE ISSU
DE PÂTES PRODUITES À PARTIR DE FORÊTS
GÉRÉES DURABLEMENT